



biodifference

MAKE
DIFFERENCE

Biodifference stravolge il modello di estetica tradizionale, dando vita ad una nuova era della cosmesi.

L'analisi approfondita e lo studio eseguito dai nostri laboratori ci permette di formulare cosmetici all'avanguardia e rivoluzionari.

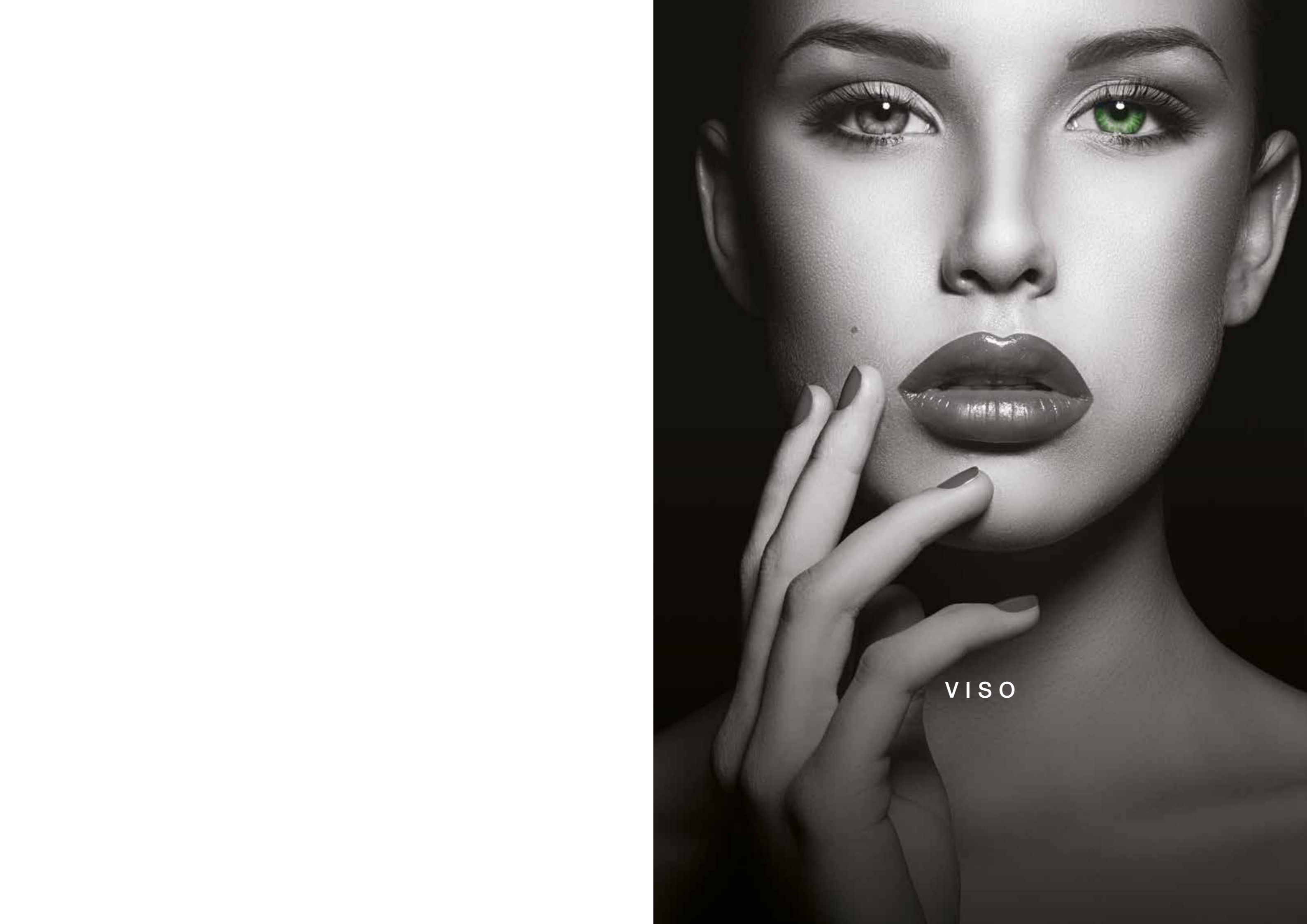
Nasce con il concetto di personalizzare ogni singolo trattamento in grado di dare risultati importanti, soddisfacendo le diverse esigenze dei clienti, pur mantenendo il prodotto alla sua massima naturalità.

Le linee cosmetiche sono state concepite per trasferire ai clienti i valori della nostra azienda, che ha come slogan 'Lo sguardo rivolto al TUO futuro'.

Il nostro concept si basa sulla collaborazione con la natura e non sul suo sfruttamento, ottenendo importanti principi attivi, in grado di dare risultati innovativi.

Nel corso del tempo, la continua formazione ci ha permesso di rivisitare le nostre formulazioni per rendere il cosmetico ancora più efficiente e rispettoso nei confronti dell'organismo. Abbiamo integrato i nanomateriali nelle nostre sinergie cosmetiche, per rendere le nuove linee ancora più

Andrea Beltrame



VISO



BIO REMOVE FLUID 1

250ML 

Latte detergente ad uso professionale per tutti i tipi di pelle. Grazie alla sua particolare composizione a base di estratti naturali idratanti ed emollienti garantisce una profonda detersione rispettando il film idrolipidico cutaneo.

INCI

Aqua, Glycerin, Ethylhexyl stearate, Glyceryl stearate SE, Prunus amygdalus dulcis oil, Ethylhexyl palmitate, Stearic acid, Dicaprylyl ether, Helianthus annuus seed oil, Cocos nucifera oil, Parfum, Melissa officinalis leaf extract, Butyrospermum parkii butter, Sodium dehydroacetate, Triticum vulgare germ oil, Xanthan gum, Benzoic acid, Aloe barbadensis leaf extract, Dehydroacetic acid, Lecithin, Arachidyl alcohol, Citric acid, Chamomilla recutita flower extract, Behenyl alcohol, Ethylhexylglycerin, Phenoxyethanol, Arachidyl glucoside, Tocopherol, Ascorbyl palmitate.

CONTIENE

OLIO DI COCCO

L'olio di cocco è un olio vegetale ottenuto dalla polpa della Cocos Nucifera. L'olio si ottiene dalla spremitura della copra con successiva raffinazione. Viene per lo più estratto a secco, quindi tramite una fonte di calore come il fuoco o la luce solare o il forno. La polpa ottenuta viene pressata o trattata, con conseguente estrazione dell'olio. Vanta proprietà lenitive ed emollienti grazie ai diversi nutrienti di cui si compone, tra cui svariati minerali e vitamine. L'olio di cocco è un olio versatile grazie agli acidi grassi saturi a media catena che presenta, come il caprilico-ottimo antifungino; il caprico-ottimo antimicrobico e il laurico-ottimo nei confronti delle infezioni.

ALOE VERA

L'Aloe Vera appartiene alla famiglia delle Liliacee ed è un'erba perenne originaria dell'Africa che successivamente si è sviluppata in altre zone del mondo, definita Aloe Barbadensis. Presenta foglie spesse e carnose con dimensioni variabili, dalla quali è possibile estrarre il gel. Dopo la raccolta, le foglie vengono lavate e stese al sole, per poi essere triturate. La polpa ottenuta viene filtrata e centrifugata eliminando le fibre e ottenendo un succo. A questo succo vengono aggiunti un addensante e un conservante e viene regolato il pH, per poter ottenere il Gel di Aloe Vera. Vanta proprietà idratanti, lenitive e cicatrizzanti. I fitocostituenti dell'aloe stimolano la produzione di collagene ed elastina, contribuendo a contrastare gli effetti dell'invecchiamento cutaneo.

ESTRATTO DI CAMOMILLA

La camomilla è una pianta della famiglia delle Asteraceae. L'estratto di camomilla si ottiene dai capolini della Chamomilla Recutita, tramite la loro essiccazione. Si compone di un fitocomplesso di flavonoidi, tra cui l'eupatuletina e la quercimetrina che lo rendono un ottimo miorilassante. È dotata di buone proprietà antinfiammatorie naturali, grazie all'azione protettiva delle mucillagini e dai componenti del suo olio essenziale. Proprio per questo viene utilizzato come lenitivo, decongestionante, addolcente, calmante per tutte le tipologie di irritazioni del tessuto.

ESTRATTO DI MELISSA

La melissa è una pianta erbacea perenne della famiglia delle Labiateae, definita Melissa Officinalis. L'estratto di melissa si ottiene dalla distillazione in corrente di vapore delle sue foglie. Per la sua azione antispasmodica, antinfiammatoria e lenitiva è indicata per diverse infiammazioni. Inoltre, può essere utilizzata contro l'insonnia, il nervosismo, grazie alle sue proprietà calmanti. Grazie ai polifenoli di cui si compone svolge un'azione di protezione delle cellule contro i danni provocati dai radicali liberi, prevenendo l'invecchiamento precoce della cute.

MODI D'USO

Massaggiare il prodotto con piccoli movimenti circolari al fine di inglobare lo smog, i residui di trucco, le impurità e le cellule morte presenti sulla cute. Rimuovere con spugnette inumidite. Evitare il contatto con gli occhi. Solo per uso esterno. Non applicare su cute irritata o affetta da patologie. In caso di contatto con gli occhi, sciacquare abbondantemente con acqua. Tenere fuori dalla portata dei bambini.



BIO REMOVE FLUID 2

250ML 

Tonico ad uso professionale per tutti i tipi di pelle. Grazie alla sua particolare composizione a base di estratti naturali idratanti, emollienti e tonificanti permette di riequilibrare il pH cutaneo e di chiudere i pori dilatati.

INCI

Aqua, Glycerin, Betaine, Polyglyceryl-4 caprate, Sorbitol, Sodium dehydroacetate, Lactic acid, Aroma, Chamomilla recutita flower extract, Benzoic acid, Melissa officinalis leaf extract, Dehydroacetic acid, Mannitol, Sodium lactate, Sodium PCA, Ethylhexylglycerin, Sodium hyaluronate, Benzyl alcohol, Fructose, Glycine, Inositol, Niacinamide, Urea, Anise alcohol, Phenoxyethanol, Sodium benzoate.

CONTIENE

ESTRATTO DI CAMOMILLA

La camomilla è una pianta della famiglia delle Asteraceae e si compone di un fitocomplesso di flavonoidi, tra cui l'eupatuletina e la quercimetrina che lo rendono un ottimo miorilassante. È dotata di buone proprietà antinfiammatorie naturali, grazie all'azione protettiva delle mucillagini e dai componenti del suo olio essenziale.

ESTRATTO DI MELISSA

La melissa è una pianta erbacea perenne della famiglia delle Labiateae, con azione antispasmodica, antinfiammatoria e lenitiva. Grazie ai polifenoli di cui si compone svolge un'azione di protezione delle cellule contro i danni provocati dai radicali liberi, prevenendo l'invecchiamento precoce della cute.

BETAINA

La betaina è una sostanza naturale estratta dalla barbabietola, ma possiamo trovarla anche in altri alimenti come l'avena, l'amaranto, i broccoli e gli spinaci. Le betaine naturali favoriscono l'idratazione e la protezione cutanea; inoltre rassodano e donano maggiore elasticità alla cute, riducendo le irritazioni. Ottimo ingrediente ad azione umettante ed idratante.

SORBITOLO

Il sorbitolo è uno zucchero appartenente alla famiglia dei polialcoli e lo troviamo in diversi frutti, tra cui mele, pere e ciliegie. In cosmesi viene utilizzato per le sue proprietà umettanti, in quanto preserva il prodotto dalla disidratazione e per le sue proprietà idratanti, in quanto contrasta la secchezza cutanea.

NMF (natural moisturizing factor)

L'NMF o il fattore naturale di idratazione rappresenta la fase acquosa del film idrolipidico cutaneo e consente di legare e trattenere l'acqua all'interno del corpo, evitando un'eccessiva disidratazione. Grazie alla sua composizione vanta importanti proprietà idratanti e protettive della cute.

ACIDO IALURONICO

L'acido ialuronico è un glicosaminoglicano che grazie alla sua caratteristica di 'igroscopicità' è in grado di attirare e trattenere l'acqua. Vanta importanti proprietà idratanti; proprietà filmogene e viscosizzanti, donando protezione alla cute.

MODI D'USO

Applicare il tonico attraverso un dischetto di cotone, senza risciacquare. Evitare il contatto con gli occhi. Solo per uso esterno. Non applicare su cute irritata o affetta da patologie. In caso di contatto con gli occhi, sciacquare abbondantemente con acqua. Tenere fuori dalla portata dei bambini.



BIO LIGHT MOUSSE

200ML 

Mousse detergente ad uso continuativo di autocura per tutti i tipi di pelle in particolar modo le pelli miste. Grazie alla sua particolare composizione a base di estratti naturali idratanti, riequilibranti e protettivi, garantisce una profonda detersione rispettando il film idrolipidico cutaneo. Light Mousse deterge delicatamente e riequilibra la pelle.

INCI

Aqua, Decyl glucoside, Glycerin, Disodium cocoamphodiacetate, Sodium lauroyl sarcosinate, Sodium cocoyl hydrolyzed wheat protein, Dicaprylyl ether, Vaccinium myrtillus fruit extract, Citric acid, Sodium cocoyl glutamate, Parfum, Sodium dehydroacetate, Citrus limon juice, Malva sylvestris leaf extract, Benzoic acid, Salvia officinalis leaf extract, Dehydroacetic acid, Phenoxyethanol, Ethylhexylglycerin, Potassium sorbate, Sodium benzoate.

CONTIENE

ESTRATTO DI SALVIA

La salvia è una pianta erbacea (Salvia Sclarea) della famiglia delle Labiatae. L'estrazione avviene tramite la distillazione in corrente di vapore. La salvia è conosciuta per le sue proprietà rilassanti, depurative e cicatrizzanti. Pianta aromatica conosciuta fin dall'antichità per trattare una serie alterazioni, tra cui infiammazioni di diverso tipo e per modulare il flusso mestruale. È nota soprattutto per le sue capacità carminative, antispasmodiche, astringenti, antisudorifere e antieczematose.

ESTRATTO DI MIRTILLO

Il mirtillo è una pianta appartenente alla famiglia delle Ericacee, definita Vaccinium Myrtillus. È una di quelle piante di cui si utilizzano più parti; ricca di vitamine e antiossidanti. Le bacche del mirtillo contengono molti acidi organici, zuccheri, tannini e vitamine; che permettono di vantare proprietà vasoprotettrici e normalizzanti della permeabilità capillare. L'estratto di mirtillo svolge un'importante azione decongestionante e lenitiva, rafforzando le difese naturali cutanee.

ESTRATTO DI MALVA

La malva è una pianta appartenente alla famiglia delle Malvaceae molto diffusa, definita Malva Sylvestris. È una pianta ricca di mucillagini dalle proprietà emollienti e lenitive; in grado di creare un film protettivo sulla cute lasciandola liscia e levigata. Si avvale, inoltre, di flavonoidi, tannini, vitamine e minerali per offrire azioni protettive dell'organismo.

SUCCO DI LIMONE

Il limone è una pianta appartenente alla famiglia delle Rutaceae, conosciuta come Citrus Limonum. La presenza di alfa idrossiacidi favorisce l'esfoliazione dello strato corneo, aumentando il turnover cellulare e stimolando i fibroblasti del derma nella produzione di collagene ed elastina, migliorando il turgore e la compattezza dei tessuti. Grazie alla presenza dell'acido ascorbico, ottimo inibitore dell'enzima tirosinasi, è indicato anche come uniformante del colorito.

MODI D'USO

Massaggiare il prodotto con piccoli movimenti circolari al fine di inglobare lo smog, i residui di trucco, le impurità e le cellule morte presenti sulla cute. Rimuovere con spugnette inumidite. Evitare il contatto con gli occhi. Solo per uso esterno. Non applicare su cute irritata o affetta da patologie. In caso di contatto con gli occhi, sciacquare abbondantemente con acqua. Tenere fuori dalla portata dei bambini.



BIO ACTIVE PEELING

200ML 

Peeling viso ad uso professionale. Particelle estratte naturalmente immerse in una texture morbida e vellutata che permettono un'esfoliazione delicata ma profonda. Favorisce il naturale ricambio cellulare, asportando le impurità e le cellule morte dall'epidermide. Dona compattezza, luminosità e nuova vita a tutti i tipi di pelle.

INCI

Aqua[Water], Ethylhexyl stearate, Glyceryl stearate SE, Mandelic acid, Vitis vinifera (Grape) seed oil, Citrus medica limonum (Lemon) juice, Glycerin, Glycolic acid, Cetearyl alcohol, Cetyl alcohol, Corylus avellana (Hazel) shell powder, Prunus amygdalus dulcis (Sweet almond) shell powder, Glyceryl stearate, Phenoxyethanol, Citric acid, Tartaric acid, Butyrospermum parkii (Shea butter) butter, Lactic acid, Benzyl alcohol, Potassium sorbate, Decyl glucoside, Sodium benzoate, Lecithin, Tocopherol, Ascorbyl palmitate.

CONTIENE

AHA

Gli alfaidrossiacidi sono acidi della frutta, i cui nomi derivano dal frutto che li contengono, ricordiamo: acido malico-mela; acido tartarico-uva; acido glicolico-canna da zucchero; acido citrico-agrumi; acido mandelico-mandorle. Gli acidi della frutta sono utilizzati in ambito cosmetico per effettuare trattamenti di esfoliazione, chiamati 'peeling', per promuovere il turnover cellulare, stimolando allo stesso tempo la produzione di collagene nel derma, per donare maggiore turgore e compattezza ai tessuti. Ogni acido svolge un'azione specifica, come per esempio il mandelico è utilizzato per contrastare le rughe più superficiali, poiché esercita un'azione delicata; mentre il glicolico svolge un'azione più potente ed è utilizzato per rughe più profonde e per ipercromie cutanee.

SUCCO DI LIMONE

Il limone è una pianta appartenente alla famiglia delle Rutaceae, conosciuta come Citrus Limonum. La presenza di alfa idrossiacidi favorisce l'esfoliazione dello strato corneo, aumentando il turnover cellulare e stimolando i fibroblasti del derma nella produzione di collagene ed elastina, migliorando il turgore e la compattezza dei tessuti. Grazie alla presenza dell'acido ascorbico, ottimo inibitore dell'enzima tirosinasi, è indicato anche come uniformante del colorito.

GRANULI VEGETALI

I granuli vegetali utilizzati in ambito cosmetico sono formati da frutta secca, come nocciole, mandorle o noccioli di albicocca. La presenza di granuli all'interno di un prodotto esfoliante lo rendono uno scrub che viene definito 'meccanico'. È uno scrub leggero, applicabile su tutte le tipologie di pelli. Vanta proprietà esfolianti.

BURRO DI KARITÉ

Il burro di karité è una sostanza che viene ricavata dalle noci di karité, ovvero dai semi della Vitellaria Paradoxa, la pianta di Karité. Si compone principalmente di una miscela attiva di acidi grassi, tra cui lo stearico, l'oleico, il linoleico e il palmitico; inoltre è ricco di antiossidanti come la vitamina E e la vitamina A. La sua composizione permette di avere proprietà antiossidanti, di miglioramento della circolazione, di contrastare i segni dell'invecchiamento cutaneo; proprietà emollienti e nutritive.

MODI D'USO

Massaggiare il prodotto con piccoli movimenti circolari. Su una cute sensibile è consigliabile avere manovre leggere e non troppo prolungate; per le pelli grasse e miste è possibile, invece, lavorare con manualità più energiche, senza comunque esagerare. Rimuovere con spugnette inumidite. Evitare il contatto con gli occhi. Solo per uso esterno. Non applicare su cute irritata o affetta da patologie. In caso di contatto con gli occhi, sciacquare abbondantemente con acqua. Tenere fuori dalla portata dei bambini.



BIO ACTIVE PURDIS

50ML 

Sinergia di oli essenziali ed estratti naturali purificanti e disinfettanti. Trova utilizzo dopo la strizzatura nel trattamento di pulizia del viso.

INCI

Aqua, Alcohol, Citrus limon peel oil, Lavandula hybrida oil, Limonene, Linalool, Citrus paradisi seed extract, Phenoxyethanol, Citral, Benzoic acid, Dehydroacetic acid, Ethylhexylglycerin, Geraniol.

CONTIENE

OLIO ESSENZIALE DI LAVANDA

L'olio essenziale di lavanda si ottiene dalla Lavandula Angustifolia, appartenente alla famiglia delle Lamiaceae. Viene estratto tramite una distillazione in corrente di vapore in determinati periodi. La lavanda è un ottimo riequilibrante. Inoltre, vanta proprietà antisettiche, antinfiammatorie, cicatrizzanti ed è ottimo per eventuali scottature, infiammazioni ed eritemi della cute.

OLIO ESSENZIALE DI LIMONE

Il limone è una pianta appartenente alla famiglia delle Rutaceae, conosciuta come Citrus Limonum. Il succo di limone viene estratto tramite la spremitura a freddo ed è conosciuto per la sua molteplicità di azioni in diversi ambiti. La presenza di alfa idrossiacidi favorisce l'esfoliazione dello strato corneo, aumentando il turn over cellulare e stimolando i fibroblasti del derma nella produzione di collagene ed elastina, migliorando il turgore e la compattezza dei tessuti. Grazie alla presenza dell'acido ascorbico, ottimo inibitore dell'enzima tirosinasi, è indicato anche come uniformante del colorito. Vanta una grande quantità di proprietà: antisettico, tonificante, depurativo, purificante, astringente, e antiossidante.

ESTRATTO DI SEMI DI POMPELMO

Il pompelmo è originario della Cina, ma viene ormai coltivato in diverse zone. La sua buccia è ricca di oli essenziali utilizzati per la loro capacità di incrementare le difese immunitarie. Il pompelmo è ricco di fibre, flavonoidi, vitamine e sali minerali che vantano proprietà antibatteriche e disinfettanti, soprattutto i semi. Ottimi per combattere eventuali infiammazioni e infezioni da parte di microrganismi patogeni, grazie alle proprietà antivirali che possiedono.

MODI D'USO

Massaggiare il prodotto con piccoli movimenti circolari fino a completo assorbimento su viso, collo e décolleté. Evitare il contatto con gli occhi. Solo per uso esterno. Non applicare su cute irritata o affetta da patologie. In caso di contatto con gli occhi, sciacquare abbondantemente con acqua. Tenere fuori dalla portata dei bambini.



BIO ACTIVE MASK

500ML 

Maschera attiva base ad uso professionale. Potenti estratti vegetali e naturali conferiscono a questa maschera spiccate qualità idratanti e tonificanti. Bio-active mask viene personalizzata con i fluidi specifici ed utilizzata per tutti i trattamenti e su tutti i tipi di pelle.

INCI

Aqua, Ethylhexyl stearate, Kaolin, Glycerin, Glyceryl stearate SE, Cetearyl alcohol, Cetyl alcohol, Ricinus communis seed oil, Simmondsia chinensis seed oil, Argania spinosa kernel oil, Aloe barbadensis leaf juice, Xanthan gum, Parfum, Sodium dehydroacetate, Benzoic acid, Citric acid, Dehydroacetic acid, Lecithin, Ethylhexylglycerin, Phenoxyethanol, Tocopherol, Ascorbyl palmitate.

CONTIENE

OLIO DI JOJOBA

L'olio di jojoba è estratto dai semi della pianta di jojoba, detta Simmondsia Chinensis che origina nelle zone desertiche degli Stati Uniti. Quest'olio o per meglio dire questa cera liquida è un estere molto simile al sebo umano. Il suo vantaggio è di essere privo di trigliceridi e di acqua perché questo garantisce una conservabilità unica per un processo di irrancidimento molto lento. Viene assorbito velocemente grazie al suo potere penetrante, senza ungere. Vanta proprietà sebo-equilibranti, idratanti e antiossidanti. Non è irritante sulla cute, non è comedogenico, né induce reazioni di sensibilizzazione cutanea.

OLIO DI COCCO

L'olio di cocco è un olio vegetale ottenuto dalla polpa della Cocos Nucifera. Viene per lo più estratto a secco e la polpa ottenuta viene pressata o trattata, con conseguente estrazione dell'olio. Vanta proprietà lenitive ed emollienti grazie ai diversi nutrienti di cui si compone, tra cui svariati minerali e vitamine. L'olio di cocco è un olio versatile grazie agli acidi grassi saturi a media catena che presenta, come il caprilico-ottimo antifungino; il caprico-ottimo antimicrobico e il laurico-ottimo nei confronti delle infezioni.

OLIO DI AVOCADO

L'olio di avocado si ottiene dalla spremitura a freddo della polpa del frutto dell'albero Persea Americana, appartenente alla famiglia delle Lauraceae, originaria del Messico. Dopo aver miscelato la polpa dell'avocado con acqua calda, l'impasto viene centrifugato per separare l'acqua e recuperare l'olio. L'olio che si ottiene è ricco di acidi grassi e con importanti proprietà rigeneranti e nutrienti. La ricchezza della frazione insaponificabile, unitamente alla particolare composizione in acidi grassi, lo rende un attivo con spiccate capacità ristrutturanti e antiossidanti.

BURRO DI KARITE'

Il burro di karité è una sostanza che viene ricavata dalle noci di karité, ovvero dai semi della Vitellaria Paradoxa, la pianta di Karité. Si compone principalmente di una miscela attiva di acidi grassi, tra cui lo stearico, l'oleico, il linoleico e il palmitico; inoltre è ricco di antiossidanti come la vitamina E e la vitamina A. La sua composizione permette di avere proprietà antiossidanti, di miglioramento della circolazione, di contrastare i segni dell'invecchiamento cutaneo; proprietà emollienti e nutritive.

MODI D'USO

Applicare il prodotto con un pennello in modo lineare e lasciare in posa per 20 minuti. Rimuovere con spugnette inumidite. Evitare il contatto con gli occhi. Solo per uso esterno. Non applicare su cute irritata o affetta da patologie. In caso di contatto con gli occhi, sciacquare abbondantemente con acqua. Tenere fuori dalla portata dei bambini.



BIO ALC-TIVE 11

250ML 

Acqua alcalina di altissima qualità.

INCI

Aqua [Water] Alcalina

CONTIENE

ACQUA ALCALINA

L'acqua alcalina si ottiene mediante il processo di elettrolisi che aumenta la quantità di ioni OH- grazie ad uno processo brevettato. Come funziona? Attraverso il processo di ionizzazione vengono rotti i cluster (raggruppamenti di atomi) dell'acqua, permettendo di renderla più penetrabile nell'organismo. La scelta della formulazione di Bioactive 11 nasce per apportare un'importante idratazione e per veicolare in profondità gli attivi specifici. Inoltre, la sua azione può essere incrementata con la presenza di un campo elettromagnetico, come per esempio l'utilizzo di un Action Skin (veicolazione transdermica).

MODI D'USO

Vaporizzare su viso, collo e décolleté e procedere con la veicolazione. Evitare il contatto con gli occhi. Solo per uso esterno. Non applicare su cute irritata o affetta da patologie. In caso di contatto con gli occhi, sciacquare abbondantemente con acqua. Tenere fuori dalla portata dei bambini.

SPECIFICA

Linea specifica innovativa in grado di soddisfare qualsiasi esigenza grazie agli attivi di cui si compone.

L'innovazione di questi attivi utilizzati garantirà i trattamenti ancora più performanti.



BIO LOTION SUBLIME

30ML 

Lozione ad alta concentrazione di attivi idratanti, elasticizzanti e liftanti ad uso professionale e continuativo di autocura. Biolotion sublime è composta da estratti naturali con spiccate proprietà rigeneranti ed idratanti. Concepita per la personalizzazione di Bioactive mask.

INCI

Aqua, Oryza sativa starch, Glycerin, Argania spinosa kernel oil, Simmondsia chinensis seed oil, Xanthan gum, Benzyl alcohol, Potassium sorbate, Citric acid, Maltodextrin, Sodium hyaluronate, Vitis vinifera, Lecithin, Astragalus membranaceus root extract, Atractylodes macrocephala root extract, Bupleurum falcatum root extract, Tocopherol, Phenoxyethanol, Ascorbyl palmitate.

CONTIENE

OLIO DI ARGAN

L'olio di argan è un olio vegetale tra i più rari e preziosi del mondo. Quest'olio contiene più dell'80% di acidi grassi insaturi (linoleico, linolenico e olerico) e una piccola parte di grassi saturi (palmitico e stearico); si compone poi di tocoferoli, flavonoidi, carotenoidi e steroli, che permettono all'olio di argan di avere spiccate capacità idratanti, antiossidanti e ristrutturanti.

OLIO DI JOJOBA

L'olio di jojoba, estratto dai semi della pianta Simmondsia Chinensis viene assorbito velocemente grazie al suo potere penetrante con proprietà sebo equilibranti, idratanti e antiossidanti. Non è irritante sulla cute, non è comedogenico, né induce reazioni di sensibilizzazione cutanea.

ESTRATTO DI VITE

La vite rossa, denominata Vitis Vinifera è una pianta della famiglia delle Vitaceae, nota per le sue capacità protettive e antinfiammatorie grazie alla ricchezza di bioflavonoidi, antocianine e vitamina P.

ESTRATTO DI ASTRAGALO

La radice di astragalo si ricava dalla pianta Astragalus Membranaceus, appartenente alla famiglia delle Fabaceae. Ricca di saponine triterpeniche, flavonoidi e grazie alla frazione polisaccaridica, vanta importanti proprietà immunostimolanti, in grado di stimolare il sistema immunitario nella produzione di linfociti B e macrofagi. Inoltre, vanta proprietà adattogene e tonificanti.

BUPLEURO FALCATO

Il bupleuro falcato definito Bupleurum falcatum è una pianta comune, originaria dell'Asia, appartenente alla famiglia delle Apiaceae. Vanta importanti proprietà analgesiche, antibatteriche, antinfiammatorie e antivirali.

MODI D'USO

Massaggiare il prodotto con piccoli movimenti circolari fino a completo assorbimento su viso, collo e décolleté. Evitare il contatto con gli occhi. Solo per uso esterno. Non applicare su cute irritata o affetta da patologie. In caso di contatto con gli occhi, sciacquare abbondantemente con acqua. Tenere fuori dalla portata dei bambini.



BIO LOTION MATT

30ML 

Lozione sebo-riequilibrante pelli acneiche ad uso professionale e continuativo di autocura. Biolotion matt è composta da estratti vegetali con spiccate proprietà sebo-riequilibranti, purificanti ed opacizzanti. Dall'esperienza di Biodifferença nel trattamento delle pelli più impure è stata creata questa particolare lozione in grado di idratare in profondità la pelle e di purificare lo strato cutaneo. Concepita per la personalizzazione di Bioactive mask.

INCI

Aqua, Oryza sativa starch, Glycerin, Betaine, Xanthan gum, Benzyl alcohol, Potassium sorbate, Citric acid, Achillea millefolium flower extract, Urtica dioica leaf extract, Tocopherol, Phenoxyethanol.

CONTIENE

AMIDO DI RISO

L'amido di riso è una polvere molto fine che si ottiene dalla trasformazione dei chicchi di riso della pianta Oryza Sativa, che ne contengono circa l'85%. Tramite una serie di processi di estrazione, macinazione e centrifugazioni, si ottiene una sottile polvere bianca, ovvero l'amido, di facile digestione e penetrazione. Vanta proprietà assorbenti sull'eccesso di sudore/sebo, donando alla cute un aspetto opaco e setoso, ma luminoso; proprietà antinfiammatorie e deodoranti ed è ottimo per il bagno dei neonati grazie alle sue proprietà lenitive e rinfrescanti.

BETAINA

La betaina è una sostanza naturale estratta dalla barbabietola, ma possiamo trovarla anche in altri alimenti come l'avena, l'amaranto, i broccoli e gli spinaci. Le betaine naturali favoriscono l'idratazione e la protezione cutanea; inoltre rassodano e donano maggiore elasticità alla cute, riducendo le irritazioni. Rappresenta un ottimo ingrediente ad azione umettante ed idratante.

ESTRATTO DI ACHILLEA

L'estratto di achillea si ottiene dalla pianta Achillea Millefolium, appartenente alla famiglia delle Asteraceae. I fiori e le foglie di achillea contengono oli essenziali, flavonoidi, acidi organici, sanniti e steroli. Vanta proprietà cicatrizzanti, astringenti e antinfiammatorie.

ESTRATTO DI ORTICA

L'ortica è una pianta della famiglia delle Urticaceae, denominata Urtica Dioica. Le foglie contengono clorofilla in abbondanza, la quale, associata a ferro e acido folico contrastano l'anemia, stimolando la produzione di globuli rossi. Vanta proprietà vasocostrittrici ed emostatiche; di stimolazione del sistema immunitario; purificanti-ottimo per ristabilire la corretta produzione di sebo da parte delle ghiandole sebacee.

MODI D'USO

Massaggiare il prodotto con piccoli movimenti circolari fino a completo assorbimento su viso, collo e décolleté. Evitare il contatto con gli occhi. Solo per uso esterno. Non applicare su cute irritata o affetta da patologie. In caso di contatto con gli occhi, sciacquare abbondantemente con acqua. Tenere fuori dalla portata dei bambini.



BIO LOTION VELVET

30ML 

Lozione protettiva, calmante e disarrosante ad uso professionale e continuativo di autocura. Biolotion velvet è stata appositamente studiata per garantire protezione, idratazione e luminosità alle pelli più sensibili. Grazie ai principi attivi di cui è ricca, protegge i capillari e scherma la pelle contro le radiazioni eritematogene. Concepita per la personalizzazione di Bioactive mask.

INCI

Aqua, Oryza sativa starch, Glycerin, Betaine, Prunus amygdalus dulcis oil, Helianthus annuus seed oil, Xanthan gum, Benzyl alcohol, Potassium sorbate, Citric acid, Bisabolol, Calendula officinalis flower extract, Centaurea cyanus flower extract, Lecithin, Phenoxyethanol, Tocopherol, Ascorbyl palmitate.

CONTIENE

BETAINA

La betaina è una sostanza naturale estratta dalla barbabietola, ma possiamo trovarla anche in altri alimenti come l'avena, l'amaranto, i broccoli e gli spinaci. Le betaine naturali favoriscono l'idratazione e la protezione cutanea; inoltre rassodano e donano maggiore elasticità alla cute, riducendo le irritazioni. Rappresenta un ottimo ingrediente ad azione umettante ed idratante.

OLIO DI MANDORLE DOLCI

L'olio di mandorle dolci è un prodotto al 100% naturale, che si ricava tramite la spremitura dei semi delle mandorle, utilizzato fin dai tempi antichi. Noto per le sue proprietà emollienti, elasticizzanti e idratanti. In cosmetica e dermatologia offre un'azione nutriente dei tessuti e protettiva della cute, contrastando inoltre, prurito e rossore.

BISABOLOLO

Il bisabololo è un attivo di origine naturale che si ottiene per distillazione dell'olio essenziale di camomilla. Lo troviamo in diverse piante, tra cui la pianta di camomilla e anche dal legno dell'albero di Candeia, definito Vanillosmopiserythropappa. Le proprietà lenitive, decongestionanti e antibatteriche del bisabololo sono ormai note da molto tempo. Permette di contrastare infiammazioni, arrossamenti, sensibilità e secchezza cutanea.

CALENDULA

La calendula denominata Calendula officinalis appartiene alla famiglia delle Composite ed è ricca di tritereni, flavonoidi, polisaccaridi, caroteni, fitosteroli, oli essenziali e mucillagini. Vanta proprietà antinfiammatorie e antispasmodiche, ottima per lenire infiammazioni e rossori.

ESTRATTO DI FIORDALISO

L'estratto di fiordaliso si ottiene dalla pianta Centaurea Cyanus, dallo spiccato colore azzurro-blu, appartenente alla famiglia delle Asteraceae. I fiori sono ricchi di flavonoidi e tanniti ed altre sostanze decongestionanti. Vanta proprietà antinfiammatorie, decongestionanti e antiossidanti.

MODI D'USO

Massaggiare il prodotto con piccoli movimenti circolari fino a completo assorbimento su viso, collo e décolleté. Evitare il contatto con gli occhi. Solo per uso esterno. Non applicare su cute irritata o affetta da patologie. In caso di contatto con gli occhi, sciacquare abbondantemente con acqua. Tenere fuori dalla portata dei bambini.



BIO LOTION CRYSTAL

30ML 

Lozione idratante, elasticizzante, nutriente e anti età ad uso professionale e continuativo di autocura. Biolotion Crystal è composta da estratti naturali con spiccate proprietà rigeneranti ed idratanti. Concepita per la personalizzazione di Bioactive mask.

INCI

Aqua, Oryza sativa starch, Glycerin, Gossypium herbaceum seed oil, Persea gratissima oil, Xanthan gum, Benzyl alcohol, Potassium sorbate, Citric acid, Sodium hyaluronate, Sorbitol, Malva sylvestris leaf extract, Lecithin, Laminaria digitata extract, Tocopherol, Ascorbyl palmitate, Phenoxyethanol, Diatomaceous earth.

CONTIENE

OLIO DI ARGAN

L'olio di argan è un olio vegetale tra i più rari e preziosi del mondo. Quest'olio contiene più dell'80% di acidi grassi insaturi (linoleico, linolenico e olerico) e una piccola parte di grassi saturi (palmitico e stearico); si compone poi di tocoferoli, flavonoidi, carotenoidi e steroli, che permettono all'olio di argan di avere spiccate capacità idratanti, antiossidanti e ristrutturanti.

OLIO DI JOJOBA

L'olio di jojoba, estratto dai semi della pianta Simmondsia Chinensis viene assorbito velocemente grazie al suo potere penetrante con proprietà sebo equilibranti, idratanti e antiossidanti. Non è irritante sulla cute, non è comedogenico, né induce reazioni di sensibilizzazione cutanea.

ESTRATTO DI VITE

La vite rossa, denominata Vitis Vinifera è una pianta della famiglia delle Vitaceae, nota per le sue capacità protettive e antinfiammatorie grazie alla ricchezza di bioflavonoidi, antocianine e vitamina P.

ESTRATTO DI ASTRAGALO

La radice di astragalò si ricava dalla pianta Astragalus Membranaceus, appartenente alla famiglia delle Fabaceae. Ricca di saponine triterpeniche, flavonoidi e grazie alla frazione polisaccaridica, vanta importanti proprietà immunostimolanti, in grado di stimolare il sistema immunitario nella produzione di linfociti B e macrofagi. Inoltre, vanta proprietà adattogene e tonificanti.

BUPLEURO FALCATO

Il bupleuro falcato definito Bupleurum falcatum è una pianta comune, originaria dell'Asia, appartenente alla famiglia delle Apiaceae. Vanta importanti proprietà analgesiche, antibatteriche, antinfiammatorie e antivirali.

MODI D'USO

Massaggiare il prodotto con piccoli movimenti circolari fino a completo assorbimento su viso, collo e décolleté. Evitare il contatto con gli occhi. Solo per uso esterno. Non applicare su cute irritata o affetta da patologie. In caso di contatto con gli occhi, sciacquare abbondantemente con acqua. Tenere fuori dalla portata dei bambini.

BIO FIALE SUBLIME

5ML



Fiale idratanti, elasticizzanti, tonificanti e anti-età. Trattamento intensivo in grado di contrastare i segni dell'invecchiamento, attivando i messaggeri intracellulari e stimolando la biosintesi dei fibroblasti per un'azione anti età.



INCI

Aqua, Propanediol, Glycerin, Butylene glycol, Palmitoyl hexapeptide-14, Lycium barbarum fruit extract, Sodium gluconate, Xanthan gum, Lactic acid, Polysorbate 20, Phenoxyethanol, Ethylhexylglycerin, Benzyl alcohol, Sodium benzoate, Benzoic acid, Sorbic acid.

CONTIENE

HEXAPEPTIDE-14

Hexapeptide-14 è un peptide di segnale, che è in grado di stimolare una serie di processi fisiologici. Permette di stimolare la migrazione delle cellule, di stimolare la produzione di collegene da parte dei fibroblasti. Vanta importanti proprietà anti age, con riduzione anche delle rughe più profonde.

ESTRATTO DI GOJI BERRY

Le bacche di Goji o Goji Berry le troviamo nella pianta Lycium Barbarum, prevalentemente coltivata in Cina. Il Goji Berry si rende molto utile per la salute generale ed il benessere, avendo un elevato potere nei confronti dei radicali liberi, come antiossidante ed essendo ricco di nutrienti, quali omega 3 e 6, amminoacidi, minerali fondamentali, vitamine essenziali, polisaccaridi, monosaccaridi, acidi grassi, acido linoleico e acido linolenico, fitosteroli, beta-carotene, e altri carotenoidi tra cui la zeaxantina.

MODI D'USO

Portare fino al completo assorbimento con veicolatore transdermico. Evitare il contatto con gli occhi. Solo per uso esterno. Non applicare su cute irritata o affetta da patologie. In caso di contatto con gli occhi, sciacquare abbondantemente con acqua. Tenere fuori dalla portata dei bambini.

BIO FIALE MATT

5ML



Fiale sebo-riequilibranti e purificanti. Trattamento intensivo per riequilibrare la produzione di sebo, eliminando impurità, lucidità e formazione di acne, grazie all'azione antibatterica.



INCI

Aqua, Propanediol, Glycerin, Butylene glycol, Oryza sativa bran extract, Boswellia serrata resin extract, Honey extract, Oligopeptide-10, Salicylic acid, Sodium gluconate, Xanthan gum, Lactic acid, Polysorbate 20, Phenoxyethanol, Ethylhexylglycerin, Benzyl alcohol, Sodium benzoate, Benzoic acid, Sorbic acid.

CONTIENE

OLIGOPEPTIDE-10

Oligopeptide-10 è un peptide antimicrobico derivato da amminoacidi vegetali con attività ad ampio spettro contro molti tipi di organismi. Come? Si lega agli elementi di superficie dei batteri provocando uno squilibrio osmotico letale all'interno dei batteri. Vanta proprietà antimicrobiche, antinfiammatorie e deodoranti. Ottimo contro la forfora e la dermatite seborroica.

BOSWELLA

La boswellia appartiene alla famiglia delle Burseraceae. Dal tronco e dai rami si estrae una gommoresina ricca di acidi boswellici, acidi tetraciclici e polisaccaridi in grado di svolgere importanti funzioni analgesiche. Vanta proprietà antinfiammatorie, astringenti e antisettiche. Nota per le proprietà antinfiammatorie e analgesiche naturali, è utile per dolori muscolari, reumatismi, artrite e artrosi.

ESTRATTO DI CRUSCA DI RISO

L'estratto di crusca di riso viene estratto direttamente dal cereale della pianta Oryza Sativa, attraverso la spremitura del germe che lo avvolge o per distillazione. Spesso utilizzato nella formulazione di prodotti solari in quanto ricco di filtri naturali UVA e UVB. Vanta proprietà protettive, idratanti, antiossidanti e lenitive in caso di arrossamenti.

MODI D'USO

Portare fino al completo assorbimento con veicolatore transdermico. Evitare il contatto con gli occhi. Solo per uso esterno. Non applicare su cute irritata o affetta da patologie. In caso di contatto con gli occhi, sciacquare abbondantemente con acqua. Tenere fuori dalla portata dei bambini.

BIO FIALE VELVET

5ML



Fiale protettive, calmanti e disarrossanti. Trattamento intensivo per la riduzione di rossori e con importante azione antinfiammatoria.



Aqua, Propanediol, Glycerin, Butylene glycol, Tetrapeptide-14, Camellia sinensis extract, Aspalathus linearis extract, Boswellia serrata resin extract, Honey extract, Sodium gluconate, Xanthan gum, Lactic acid, Polysorbate 20, Phenoxyethanol, Ethylhexylglycerin, Benzyl alcohol, Sodium benzoate, Benzoic acid, Sorbic acid.

CONTIENE

TETRAPEPTIDE-14

Il tetrapeptide-14 è un composto formato da amminoacidi, glicina, prolina, argina, il tutto legato da legami peptidici. Peptide lenitivo che riduce il rossore agendo sottoregolando una molecola segnale pro-infiammatoria per prevenire l'infiammazione. Vanta proprietà riparatrici, lenitive, ricostituenti e decongestionanti.

BOSWELLA

La boswellia appartiene alla famiglia delle Burseraceae. Dal tronco e dai rami si estrae una gommoresina ricca di acidi boswellici, acidi tetraciclici e polisaccaridi in grado di svolgere importanti funzioni analgesiche. Vanta proprietà antinfiammatorie, astringenti e antisettiche. Nota per le proprietà antinfiammatorie e analgesiche naturali, è utile per dolori muscolari, reumatismi, artrite e artrosi.

MIELE

Il miele è un prodotto naturale che nasce dalla lavorazione del nettare che le api traggono dai fiori.

Ottimo ingrediente idratante, emolliente e con proprietà restitutive per la pelle; i polifenoli e i flavonoidi di cui è ricco il miele, gli donano un'importante azione antiossidante. Il miele vanta inoltre proprietà antibatteriche, antimicotiche, antinfiammatorie e protegge la pelle dall'aggressione degli agenti atmosferici.

ESTRATTO DI TE'

L'estratto di te si ottiene dalla pianta Camellia sinensis della famiglia delle Theaceae.

Si costituisce principalmente di polifenoli, ottimi per la protezione del microcircolo; di basi xantiche (teofillina), che favoriscono il drenaggio dei liquidi; e di tannini ottimi per le pelli impure. Vanta proprietà dermopurificanti, astringenti, antiossidanti, antinfiammatorie e antimicrobiche.

MODI D'USO

Portare fino al completo assorbimento con veicolatore transdermico. Evitare il contatto con gli occhi. Solo per uso esterno. Non applicare su cute irritata o affetta da patologie. In caso di contatto con gli occhi, sciacquare abbondantemente con acqua. Tenere fuori dalla portata dei bambini.

BIO FIALE CRYSTAL

5ML



Fiale idratanti e nutrienti. Arricchita di acido ialuronico a due pesi molecolari per garantire un'efficace idratazione superficiale e profonda e un'azione filmogena legandosi allo strato corneo con effetto tensore e protettivo.



INCI

Aqua, Propanediol, Glycerin, Aloe barbadensis leaf juice powder*, Sodium hyaluronate, Hydrolized hyaluronic acid, Sodium gluconate, Xanthan gum, Lactic acid, Polysorbate 20, Phenoxyethanol, Ethylhexylglycerin, Benzyl alcohol, Sodium benzoate, Benzoic acid, Sorbic acid.

CONTIENE

ALOE VERA

L'Aloe Vera appartiene alla famiglia delle Liliacee ed è un'erba perenne originaria dell'Africa che successivamente si è sviluppata in altre zone del mondo. Presenta foglie sesse e carnose con dimensioni variabili, dalla quali è possibile estratto il gel. Dopo la raccolta, le foglie vengono lavate e stese al sole, per poi essere triturate. La polpa ottenuta viene filtrata e centrifugata eliminando le fibre e ottenendo un succo. A questo succo vengono aggiunti un addensante e un conservante, viene regolato il pH, per poter ottenere il Gel di Aloe Vera. Vanta proprietà idratanti, lenitive e cicatrizzanti. I fitocostituenti dell'aloe stimolano la produzione di collagene ed elastina, contribuendo a contrastare gli effetti dell'invecchiamento cutaneo.

ACIDO IALURONICO

L'acido ialuronico è un glicosaminoglicano presente in abbondanza nell'organismo, trasparente e appiccicoso, fondamentale per il corretto funzionamento dello stesso. Grazie alla sua caratteristica di 'igroscopicità' è in grado di attirare e trattenere l'acqua. Vanta importanti proprietà idratanti; proprietà filmogene e viscosizzanti, donando protezione alla cute. Rappresenta anche una sostanza base per contrastare gli inestetismi legati all'invecchiamento; in quanto, dona elasticità e tonicità ai tessuti, riempimento delle rughe.

MODI D'USO

Portare fino al completo assorbimento con veicolatore transdermico. Evitare il contatto con gli occhi. Solo per uso esterno. Non applicare su cute irritata o affetta da patologie. In caso di contatto con gli occhi, sciacquare abbondantemente con acqua. Tenere fuori dalla portata dei bambini.



BIO FIALE LIGHT

5ML



Fiale de-pigmentanti e riparatrici.
Trattamento intensivo di riduzione e schiaritura di macchie di diversa natura ed azione riparatrice.

INCI

Aqua, Propanediol, Glycerin, Niacinamide, Arbutin, Tetrapeptide-30, 1-Methylhydantoin-2-Imide, Xanthan gum, Lactic acid, Phenoxyethanol, Ethylhexylglycerin, Polysorbate 20, Benzyl alcohol, Sodium gluconate, Sodium benzoate, Benzoic acid, Sorbic acid.

CONTIENE

TETRAPEPTIDE-30

Il Tetrapeptide-30 è un nuovo peptide sviluppato per bilanciare il tono della pelle. Tetrapeptide-30 è in grado di inibire l'attività di tirosinasi e l'attivazione dei melanociti. Secondo diversi studi il suo utilizzo con la vitamina C ha dimostrato di migliorare significativamente le sue prestazioni. Vanta proprietà schiarenti, uniformanti e antinfiammatorie.

MODI D'USO

Portare fino al completo assorbimento con veicolatore transdermico. Evitare il contatto con gli occhi. Solo per uso esterno. Non applicare su cute irritata o affetta da patologie. In caso di contatto con gli occhi, sciacquare abbondantemente con acqua. Tenere fuori dalla portata dei bambini.



BIO PRIMER SERUM

30ML



Siero intensivo a base di acido ialuronico a doppio peso molecolare. Concepito per il trattamento di pelli mature. Dona profonda idratazione, con un effetto di riempimento delle rughe. Ottimo come base per crema e per il trucco.

INCI

Aqua, Sodium hyaluronate, Phenoxyethanol, Ethylhexylglycerin.

CONTIENE

ACIDO IALURONICO

L'acido ialuronico è un glicosaminoglicano presenti in abbondanza nell'organismo, trasparente e appiccicoso, fondamentale per il corretto funzionamento dello stesso. Grazie alla sua caratteristica 'igroscopicità' è in grado di attirare e trattenere l'acqua. Vanta importanti proprietà idratanti grazie alla sua capacità di trattenere l'acqua all'interno dell'organismo; e proprietà filmogene e viscosizzanti, donando protezione alla cute. Rappresenta anche una sostanza base per contrastare gli inestetismi legati all'invecchiamento; infatti, dona elasticità e tonicità ai tessuti, riempimento delle rughe.

MODI D'USO

Massaggiare il prodotto con piccoli movimenti circolari fino a completo assorbimento su viso, collo e décolleté. Evitare il contatto con gli occhi. Solo per uso esterno. Non applicare su cute irritata o affetta da patologie. In caso di contatto con gli occhi, sciacquare abbondantemente con acqua. Tenere fuori dalla portata dei bambini.

BIO CREAM SUBLIME

50ML



Crema giorno/notte idratante, elasticizzante e tonificante anti-età ad uso professionale e continuativo di autocura. La sua particolare texture garantisce un assorbimento completo e profondo mantenendo la pelle idratata e luminosa. Concepita per conferire alla pelle enorme tonicità ed elasticità, per rigenerare i tessuti dell'epidermide donando alla pelle turgore e compattezza.

BIO CREAM MATT

50ML



Crema giorno/notte sebo-riequilibrante per pelli miste, impure ed acneiche ad uso professionale e continuativo di autocura. Biocream matt è composta da pregiati estratti vegetali con spiccate proprietà sebo-equilibratrici, purificanti ed opacizzanti. Texture piacevole e compatta di facile assorbimento conferisce alla pelle il giusto grado di idratazione astringendo i pori e combattendo così la formazione di pustole acneiche.

INCI

Aqua, Ethylhexyl stearate, Cetyl alcohol, Simmondsia chinensis seed oil, Olive oil decyl esters, Arachidyl alcohol, Glycerin, Argania spinosa kernel oil, Cetearyl alcohol, Behenyl alcohol, Cetearyl glucoside, Arachidyl glucoside, Parfum, Sodium dehydroacetate, Xanthan gum, Linseed acid, Squalene, Benzoic acid, Sodium hyaluronate, Sodium lauroyl lactylate, Punica granatum fruit extract, Dehydroacetic acid, Lecithin, Astragalus membranaceus root extract, Phenoxyethanol, Atractylodes macrocephala root extract, Bupleurum falcatum root extract, Citric acid, Maltodextrin, Vitis vinifera, Ethylhexylglycerin, Tocopherol, Ceramide NP, Ascorbyl palmitate, Ceramide AP, Cholesterol, Phytosphingosine, Ceramide EOP.

CONTIENE

MERITAGE™ (medicina tradizionale cinese)

Sostanza di derivazione naturale che associa tre radici ottenendo importanti capacità contro i segni dell'invecchiamento, tra cui la disidratazione, le rughe e l'iperpigmentazione. Ristabilisce l'integrità dell'epidermide; stimola la sintesi del collagene; neutralizza la melanogenesi e lo stress ossidativo generato dai raggi uv e dall'inquinamento.

OLIO DI ARGAN

L'olio di argan è un olio vegetale tra i più rari e preziosi del mondo. Quest'olio contiene più dell'80% di acidi grassi insaturi (linoleico, linolenico e olerico) e una piccola parte di grassi saturi (palmitico e stearico); si compone poi di tocoferoli, flavonoidi, carotenoidi e steroli, che permettono all'olio di argan di avere spiccate capacità idratanti, antiossidanti e ristrutturanti.

ESTRATTO DI MELOGRANO

L'estratto di melograno si ricava dai semi della melagrana, ricchi di acido punicio, un acido grasso che combatte l'infiammazione. Vanta proprietà antiossidanti grazie ai suoi componenti, tra cui potassio, zinco, rame, fosforo e manganese, oltre ad un'alta concentrazione di vitamine.

ACIDO IALURONICO

L'acido ialuronico è un glicosaminoglicano che grazie alla sua caratteristica di 'igroscopicità' è in grado di attirare e trattenere l'acqua. Vanta importanti proprietà idratanti; proprietà filmogene e viscosizzanti, donando protezione alla cute.

CERAMIDI

Le ceramidi costituiscono il 50% dei lipidi presenti nella barriera cutanea e sono necessari per il mantenimento dell'integrità della barriera e dell'idratazione.

ESTRATTO DI VITE

La vite rossa, denominata Vitis Vinifera è una pianta della famiglia delle Vitaceae, nota per le sue capacità protettive e antinfiammatorie grazie alla ricchezza di bioflavonoidi, antocianine e vitamina P.

MODI D'USO

Massaggiare il prodotto con piccoli movimenti circolari fino a completo assorbimento su viso, collo e décolleté. Evitare il contatto con gli occhi. Solo per uso esterno. Non applicare su cute irritata o affetta da patologie. In caso di contatto con gli occhi, sciacquare abbondantemente con acqua. Tenere fuori dalla portata dei bambini.

INCI

Aqua, Dicaprylyl carbonate, Dicaprylyl ether, Citrus limon juice, Glycerin, Betaine, Arachidyl alcohol, Oryza sativa starch, Behenyl alcohol, Cetearyl alcohol, Cetearyl glucoside, Arachidyl glucoside, Hydroxyethylcellulose, Xanthan gum, Origanum vulgare flower/leaf/stem extract, Urtica dioica leaf extract, Parfum, Sodium dehydroacetate, Thymus vulgaris leaf extract, Hedera helix leaf extract, Benzoic acid, Bisabolol, Echinacea purpurea flower/leaf/stem extract, Salicylic acid, Phenoxyethanol, Dehydroacetic acid, Lecithin, Ethylhexylglycerin, Tocopherol, Ascorbyl palmitate, Citric acid.

CONTIENE

ESTRATTO DI EDERA

L'edera è una pianta spontanea appartenente alla famiglia delle Araliaceae, ricca di saponine, flavonoidi, derivati fenolici e minerali, utilizzata per contrastare le impurità e l'eccessiva produzione di sebo, con proprietà sebo-equilibranti.

ESTRATTO DI ORTICA

L'ortica è una pianta della famiglia delle Urticaceae. Vanta proprietà vasocostrittrici ed emostatiche; di stimolazione del sistema immunitario; purificanti-ottimo per ristabilire la corretta produzione di sebo da parte delle ghiandole sebacee.

ESTRATTO DI ORIGANO

L'origano è una pianta perenne di montagna denominata Origanum Vulgare. Vanta importanti proprietà antivirali contrastando una serie di infezioni esterne e interne al corpo; ottimo cicatrizzante, battericida naturale e antisettico.

SUCCO DI LIMONE

Il limone è una pianta appartenente alla famiglia delle Rutaceae, conosciuta come Citrus Limonum. La presenza di alfa idrossiacidi favorisce l'esfoliazione dello strato corneo, aumentando il turn over cellulare e grazie alla presenza dell'acido ascorbico, ottimo inibitore dell'enzima tirosinasi, è indicato anche come uniformante del colorito.

AMIDO DI RISO

L'amido di riso è una polvere molto fine che vanta proprietà assorbenti sull'eccesso di sudore/sebo, donando alla cute un aspetto opaco e setoso, ma luminoso; proprietà antinfiammatorie e deodoranti ed è ottimo per il bagno dei neonati grazie alle sue proprietà lenitive e rinfrescanti.

ACIDO SALICILICO

L'acido salicilico è un derivato carbossilico che grazie alla sinergia di una funzione acida e una funzione fenolica, vanta importanti proprietà esfolianti sebo-regolatrici.

MODI D'USO

Massaggiare il prodotto con piccoli movimenti circolari fino a completo assorbimento su viso, collo e décolleté. Evitare il contatto con gli occhi. Solo per uso esterno. Non applicare su cute irritata o affetta da patologie. In caso di contatto con gli occhi, sciacquare abbondantemente con acqua. Tenere fuori dalla portata dei bambini.

BIO CREAM VELVET

50ML



Crema giorno/notte rigenerante, protettiva e calmante ad uso professionale e continuativo di autocura. Questa emulsione è stata studiata per garantire protezione, idratazione e luminosità alle pelli più sensibili. Biocream velvet grazie ai principi attivi di cui si compone, protegge i capillari e la cute contro le radiazioni eritematogene. Inoltre, grazie alla sua rivoluzionaria texture si assorbe completamente lasciando la pelle asciutta e compatta.

INCI

Aqua, Olive oil decyl esters, Betaine, Cetearyl alcohol, Cetyl alcohol, Ethylhexyl stearate, Glycerin, Arachidyl alcohol, Helianthus annuus seed oil, Butyrospermum parkii butter, Behenyl alcohol, Cetearyl glucoside, Arachidyl glucoside, Xanthan gum, Squalene, Parfum, Sodium dehydroacetate, Linseed acid, Vitis vinifera leaf extract, Hypericum perforatum flower/leaf/stem extract, Malva sylvestris leaf extract, Benzoic acid, Bisabolol, Lavandula angustifolia flower extract, Dehydroacetic acid, Phenoxyethanol, Lecithin, Citric acid, Alcohol, Ethylhexylglycerin, Tocopherol, Ascorbyl palmitate.

CONTIENE

BISABOLOLO

Il bisabololo è un attivo di origine naturale che possiede proprietà lenitive, decongestionanti e antibatteriche.

ESTRATTO DI IPERICO

L'iperico è una pianta dalle note proprietà sedative, i cui componenti permettono alla pianta di vantare proprietà sedative, emollienti, digestive e restitutive. Ottimo per il trattamento delle pelli secche, screpolate e sensibili, in quanto riduce gli arrossamenti e ammorbidisce la cute.

ESTRATTO DI LAVANDA

La lavanda è una pianta appartenente alla famiglia delle Lamiaceae. La lavanda è un ottimo riequilibrante, antisettico, antinfiammatorio, cicatrizzante ed è ottimo per eventuali scottature, infiammazioni ed eritemi della cute.

ESTRATTO DI RIBES NERO

Il Ribes Nigrum è una pianta appartenente alla famiglia delle Saxifragaceae. È una pianta versatile che offre diverse proprietà grazie al frutto, tra cui proprietà antinfiammatorie e antistaminiche.

ESTRATTO DI MALVA

La malva è una pianta appartenente alla famiglia delle Malvaceae, ricca di mucillagini dalle proprietà emollienti e lenitive; in grado di creare un film protettivo sulla cute lasciandola liscia e levigata.

ESTRATTO DI VITE

La vite rossa, denominata Vitis Vinifera è una pianta della famiglia delle Vitaceae, nota per le sue capacità protettive e antinfiammatorie grazie alla ricchezza di bioflavonoidi, antocianine e vitamina P.

MODI D'USO

Massaggiare il prodotto con piccoli movimenti circolari fino a completo assorbimento su viso, collo e décolleté. Evitare il contatto con gli occhi. Solo per uso esterno. Non applicare su cute irritata o affetta da patologie. In caso di contatto con gli occhi, sciacquare abbondantemente con acqua. Tenere fuori dalla portata dei bambini.

BIO CREAM CRYSTAL

50ML



Crema idratante viso ad uso professionale e continuativo di autocura. Un corretto stato di idratazione permette di rallentare i processi di invecchiamento e di contrastare gli effetti dello stress e dello smog esterno. L'utilizzo quotidiano della crema idratante protegge la pelle da agenti esterni quali freddo, smog, vento, utilizzabile sia di giorno che di notte, apporta tutti i benefici di una pelle ben idratata a lungo nell'arco delle 24 ore.

INCI

Aqua, Glycerin, Caprylic/capric triglyceride, Persea gratissima oil, Polyglyceryl-3 methylglucose distearate, Cetearyl alcohol, Cetyl alcohol, Ethylhexyl stearate, Olive oil decyl esters, Xanthan gum, Malus domestica fruit extract, Sodium dehydroacetate, Squalene, Parfum, Benzoic acid, Dehydroacetic acid, Citric acid, Lecithin, Ethylhexylglycerin, Limonene, Phenoxyethanol, Hexyl cinnamal, Linalool, Tocopherol, Ascorbyl palmitate.

CONTIENE

OLIO DI AVOCADO

L'olio di avocado si ottiene dalla spremitura a freddo della polpa del frutto dell'albero Persea Americana, appartenente alla famiglia delle Lauraceae, originaria del Messico. Dopo aver miscelato la polpa dell'avocado con acqua calda, l'impasto viene centrifugato per separare l'acqua e recuperare l'olio. L'olio che si ottiene è ricco di acidi grassi e con importanti proprietà rigeneranti e nutrienti. La ricchezza della frazione insaponificabile, unitamente alla particolare composizione in acidi grassi, lo rende un attivo con spiccate capacità ristrutturanti e antiossidanti.

ESTRATTO DI MELA COTOGNA

La mela cotogna è un frutto tipicamente autunnale, appartenente al gruppo delle Pomacee, originario dell'Asia. La qualità principale della mela cotogna è la ricchezza di pectina, una fibra alimentare solubile con proprietà stabilizzanti, addensanti e di controllo della glicemia. Inoltre, i semi sono ricchi di mucillagini. Vanta a livello cosmetico proprietà nutrienti, idratanti, elasticizzanti. La sinergia di pectina e mucillagini apporta un'importante quantità di acqua alla cute, prevenendo la disidratazione e contrastando la formazione delle rughe. Inoltre, contiene sostanze nutritive per la pelle come le vitamine A, B1, B2, C, acidi organici e sali minerali tra cui potassio, fosforo, zolfo, calcio e magnesio, favorendo l'elasticità e la tonicità della pelle.

INSAPONIFICABILE DELL'OLIO D'OLIVA

L'insaponificabile d'olivo rappresenta la frazione non saponificabile estratta dall'olio d'oliva composta prevalentemente da squalene vegetale; che si ottiene tramite processi specifici di spremitura. È un liquido con importante affinità con il sebo cutaneo, caratteristica che gli permette di vantare proprietà sebostitutive ed emollienti. Inoltre, stimola i processi riparativi di derma ed epidermide con ripristino della barriera epidermica protetti-

MODI D'USO

Massaggiare il prodotto con piccoli movimenti circolari fino a completo assorbimento su viso, collo e décolleté. Evitare il contatto con gli occhi. Solo per uso esterno. Non applicare su cute irritata o affetta da patologie. In caso di contatto con gli occhi, sciacquare abbondantemente con acqua. Tenere fuori dalla portata dei bambini.

BIO CREAM LIGHT

30ML 

Crema schiarente viso ad uso professionale e continuativo di autocura. Biocream light grazie ai principi attivi di cui si compone è in grado di garantire una schiaritura di discromie cutanee e donare luminosità alle pelli più esigenti. Inoltre, grazie alla sua rivoluzionaria texture si assorbe completamente lasciando la pelle asciutta e compatta.



INCI

Aqua, Coconut alkanes, Isoamyl cocoate, Ethylhexyl palmitate, Glycerin, Cetearyl olivate, Glyceryl stearate SE, Cocos nucifera oil, Oryza sativa starch, Sorbitan olivate, Glycolic acid, Prunus amygdalus dulcis oil, Gluconolactone, Behenyl alcohol, Shorea stenoptera seed butter, Aloe barbadensis leaf juice powder, Glycyrrhiza glabra root extract, Sodium ascorbyl phosphate, Niacinamide, Ferulic acid, Tetrapeptide-30, Glycyrrhetic acid, Tocopheryl acetate, Cetearyl alcohol, Xanthan gum, Lactic acid, Tocopherol, Sodium gluconate, Sodium cetearyl sulfosuccinate, Coco-caprylate/caprates, Sodium hydroxyde, Sodium benzoate, Dehydroacetic acid, Benzyl alcohol, Parfum.

CONTIENE

TETRAPEPTIDE-30

Il Tetrapeptide-30 è un nuovo peptide sviluppato per bilanciare il tono della pelle. Tetrapeptide-30 è in grado di inibire l'attività di tirosinasi e l'attivazione dei melanociti. Secondo diversi studi il suo utilizzo con la vitamina C migliora significativamente le sue prestazioni. Vanta proprietà schiarenti, uniformanti e antinfiammatorie.

VITAMINA C

La vitamina C o acido ascorbico è un nutriente essenziale per l'organismo. Stimola il metabolismo del tessuto connettivo e gli enzimi responsabili della produzione di collagene con conseguente inibizione della degradazione dello stesso. Opera come stabilizzante andando a ridurre le ipercromie cutanee. Vanta proprietà schiarenti, tonificanti, riparatrici e antinfiammatorie.

ACIDO GLICOLICO

Acido appartenente alla famiglia degli alfa-idrossiacidi che viene estratto dalla canna da zucchero. Vanta proprietà esfolianti, rigeneranti e stimolanti, lasciano la pelle luminosa e levigata.

ESTRATTO DI LIQUIRIZIA

L'estratto di liquirizia contiene diversi composti vegetali, ma il principio primario contenuto nella radice è la glicirizina con importanti proprietà depigmentanti e schiarenti.

NIACINAMIDE

Il niacinamide o vitamina B3 è contenuta in diversi alimenti è ottima per il riequilibrio della corretta produzione di sebo. Ha un importante potere schiarente, con proprietà depigmentanti e anti age.

ACIDO FERULICO

L'acido ferulico è un acido fenolico che si trova in molti cereali e verdure. E' conosciuto per la sua importante capacità di contrastare i radicali liberi, in quanto in grado di bloccare la cascata di reazioni. Vanta proprietà antiossidanti e depigmentanti.

ACIDO GLICIRRETICO

L'acido 18-beta glicirretico è un estratto dalla pianta di liquirizia che vanta proprietà antinfiammatorie e depigmentanti nei confronti di macchie causate dai raggi uv.

MODI D'USO

Massaggiare il prodotto con piccoli movimenti circolari fino a completo assorbimento su viso, collo e décolleté. Evitare il contatto con gli occhi. Solo per uso esterno. Non applicare su cute irritata o affetta da patologie. In caso di contatto con gli occhi, sciacquare abbondantemente con acqua. Tenere fuori dalla portata dei bambini.

BIO LIGHT SERUM

30ML 

Lozione ad alta concentrazione di attivi schiarenti, idratanti e de-pigmentanti ad uso professionale e continuativo di autocura. Light Serum è composto da estratti naturali con spiccate proprietà.



INCI

Aqua, Coco-caprylate, Coconut alkanes, Glycerin, Niacinamide, Gluconolactone, Cetyl hydroxyethylcellulose, Punica granatum bark extract, Rosa canina fruit extract, Sodium ascorbyl phosphate, Tetrapeptide-30, 1-Methylhydantoin-2-Imide, Arbutin, Sesamum indicum seed oil, Tocopheryl acetate, Coco-caprylate/caprates, Oryza sativa starch, Xanthan gum, Sodium cetearyl sulfate, Sodium hydroxide, Phenoxyethanol, Ethylhexylglycerin, Benzyl alcohol, Sodium benzoate, Benzoic acid, Sorbic acid, Parfum.

CONTIENE

TETRAPEPTIDE-30

Il Tetrapeptide-30 è un nuovo peptide sviluppato per bilanciare il tono della pelle. Tetrapeptide-30 è in grado di inibire l'attività di tirosinasi e l'attivazione dei melanociti. Secondo diversi studi il suo utilizzo con la vitamina C ha dimostrato di migliorare significativamente le sue prestazioni. Vanta proprietà schiarenti, uniformanti e antinfiammatorie.

VITAMINA C

La vitamina C o acido ascorbico è un nutriente essenziale per l'organismo. Stimola il metabolismo del tessuto connettivo e gli enzimi responsabili della produzione di collagene con conseguente inibizione della degradazione dello stesso. Opera come stabilizzante andando a ridurre le ipercromie cutanee. Vanta proprietà schiarenti, tonificanti, riparatrici e antinfiammatorie.

GLUCONOLATTONE

Acido appartenente alla famiglia dei polidrossiacidi che si ottiene per fermentazione da fonti vegetali rinnovabili. Vanta proprietà esfolianti, idratanti e antiossidanti.

NIACINAMIDE

Il niacinamide o vitamina B3 è ottima per il riequilibrio della corretta produzione di sebo. Ha un importante potere schiarente, con proprietà depigmentanti e anti age.

ESTRATTO DI MELOGRANO

Il melograno è un frutto che vanta proprietà antiossidanti grazie ai suoi componenti, tra cui potassio, zinco, rame, fosforo e manganese, oltre ad un'alta concentrazione di vitamine e polifenoli.

CREATININA

La creatinina è in grado di inibire l'attività dell'enzima tirosinasi nei melanociti, bloccando il processo di melanogenesi e contribuendo in tal modo a contrastare le iperpigmentazioni. Vanta proprietà schiarenti e depigmentanti.

MODI D'USO

Massaggiare il prodotto con piccoli movimenti circolari fino a completo assorbimento su viso, collo e décolleté. Evitare il contatto con gli occhi. Solo per uso esterno. Non applicare su cute irritata o affetta da patologie. In caso di contatto con gli occhi, sciacquare abbondantemente con acqua. Tenere fuori dalla portata dei bambini.

EXCLUSIVE

La nostra nuova linea per coloro che amano il lusso esclusivo! Il punto di forza di questa linea è rappresentato dalle notevoli proprietà dei principi attivi presenti.



BIO EVOLUTION SERUM 3

30ML 

Balsamo correttivo quotidiano antiage per il viso e il contorno occhi. Emulsione con microsferi a 'Diffusione di Luce' in grado di donare un effetto satinato e luminoso. Grazie alla presenza di un polimero biocompatibile è in grado di assorbire l'eccesso di sebo, eliminando l'effetto lucido e livellare anche le rughe più profonde; rendendo la cute uniforme e giovane.

INCI

Aqua, Polysilicone-11, Coconut alkanes, Ethylhexyl carbonate, Hydrogenated polydecene, Steareth-2, Cetearyl alcohol, Glycerin, Steareth-21, Coco-caprylate/Caprates, Simmondsia Chinensis seed oil, Ceramide 3, Ceramide 6 – II, Cholesterol, Phytosphingosine, Ceramide 1, PDP, Sodium hyaluronate, Amorphophallus konjac root powder, Sodium Lauroyl Lactylate, Ethylhexyl palmitate, Trihydroxystearin, Polymethylsilsesquioxane, Hdi/Trimethylol Hexyllactone crosspolymer, Pentyleneglycol, Sodium Gluconate, Xanthan gum, Tocopherol, Carbomer, Dimethicone, Phenoxyethanol, Benzoic Acid, Sorbic Acid, Benzyl Alcohol, Dehydroacetic Acid, Parfum.

CONTIENE

OLIO DI COCCO

L'olio di cocco è un olio vegetale ottenuto dalla polpa della Cocos Nucifera. Viene estratto dalla mandorla (copra) delle noci di cocco in quanto contiene circa il 65% di grasso. L'olio si ottiene dalla spremitura della copra con successiva raffinazione. Viene per lo più estratto a secco, quindi tramite una fonte di calore come il fuoco o la luce solare o il forno. La polpa ottenuta viene pressata o trattata, con conseguente estrazione dell'olio. Vanta proprietà lenitive ed emollienti grazie ai diversi nutrienti di cui si compone, tra cui svariati minerali e vitamine. L'olio di cocco è un olio versatile grazie agli acidi grassi saturi a media catena che presenta, come il caprilico-ottimo antifungino; il caprico-ottimo antimicrobico e il laurico-ottimo nei confronti delle infezioni.

ALOE VERA

L'Aloe Vera appartiene alla famiglia delle Liliacee ed è un'erba perenne originaria dell'Africa che successivamente si è sviluppata in altre zone del mondo, definita Aloe Barbadosensis. Presenta foglie spesse e carnose con dimensioni variabili, dalle quali è possibile estrarre il gel. Dopo la raccolta, le foglie vengono lavate e stese al sole, per poi essere tritate. La polpa ottenuta viene filtrata e centrifugata eliminando le fibre e ottenendo un succo. A questo succo vengono aggiunti un addensante e un conservante e viene regolato il pH, per poter ottenere il Gel di Aloe Vera. Vanta proprietà idratanti, lenitive e cicatrizzanti. I fitocostituenti dell'aloe stimolano la produzione di collagene ed elastina, contribuendo a contrastare gli effetti dell'invecchiamento cutaneo.

ESTRATTO DI CAMOMILLA

La camomilla è una pianta della famiglia delle Asteraceae. L'estratto di camomilla si ottiene dai capolini della Chamomilla Recutita, tramite la loro essiccazione. Si compone di un fitocomplesso di flavonoidi, tra cui l'eupatuletina e la quercimetrina che lo rendono un ottimo miorilassante. È dotata di buone proprietà antinfiammatorie naturali, grazie all'azione protettiva delle mucillagini e dai componenti del suo olio essenziale. Proprio per questo viene utilizzato come lenitivo, decongestionante, addolcente, calmante per tutte le tipologie di irritazioni del tessuto.

ESTRATTO DI MELISSA

La melissa è una pianta erbacea perenne della famiglia delle Labiateae, definita Melissa Officinalis. L'estratto di melissa si ottiene dalla distillazione in corrente di vapore delle sue foglie. Per la sua azione antispasmodica, antinfiammatoria e lenitiva è indicata per diverse infiammazioni. Inoltre, può essere utilizzata contro l'insonnia, il nervosismo, grazie alle sue proprietà calmanti. Grazie ai polifenoli di cui si compone svolge un'azione di protezione delle cellule contro i danni provocati dai radicali liberi, prevenendo l'invecchiamento precoce della cute.

MODI D'USO

Dopo aver applicato la crema, stendere il siero con movimenti circolari e picchiettando fino a completo assorbimento. Attendere 10 minuti per vedere il risultato finale. Evitare il contatto con gli occhi. Solo per uso esterno. Non applicare su cute irritata o affetta da patologie. In caso di contatto con gli occhi, sciacquare abbondantemente con acqua. Tenere fuori dalla portata dei bambini.



CORPO



GLYCOACTIVE BODY 46

500ML 

Peeling corpo enzimatico attivo ad uso professionale. Glycoactive Body 46 si compone di un'importante percentuale di acidi, equivalente al 46% e altri attivi per l'esfoliazione epidermica di preparazione al trattamento.

METODO

Il nuovo esclusivo metodo Bio-difference in grado di stravolgere la normale procedura dei trattamenti corpo. Lo studio approfondito sulle nuove metodiche e sui principi attivi tecnologicamente avanzati ha dato vita ai nuovi protocolli per trattare tutti gli inestetismi corpo.

La veicolazione Transdermica dei più innovativi principi attivi in abbinata all'utilizzo dei soft calchi consente di ottenere risultati di forte impatto su adipe, cellulite, ritenzione idrica, rilassamento cutaneo ed idratazione.

INCI

Glycolic acid, Aqua, Propylene glycol, Gluconolactone, Arginine hcl, Urea, Ananas sativus fruit extract, Papain, Xanthan gum, Sodium hydroxide, Polysorbate 20, Benzyl alcohol, Sodium dehydroacetate.

CONTIENE

ACIDO GLICOLICO

L'acido glicolico è un acido carbossilico a bassissimo peso molecolare, in grado, quindi, di indebolire i legami cellulari epiteliali, portando lo staccamento delle lamelle cornee di sfaldamento, per una cute purificata, luminosa, uniforme e vellutata. Vantare proprietà esfolianti e rigeneranti.

GLUCONOLATTONE

Il gluconolattone è un polidrossiacidi che possiede un forte potere igroscopico ed esfoliante, modulando il processo di cheratinizzazione, stimolando il rinnovamento cutaneo.

ESTRATTO DI PAPAINA e ESTRATTO DI ANANAS

Questi estratti vantano numerose proprietà biologiche, tra cui quelle antinfiammatorie, immunostimolanti, antiossidanti e anti-aging.

MODI D'USO

Applicare con il pennello, un leggero strato sulle zone da trattare e lasciare agire 5-7 minuti. Rimuovere con attenzione, con un panno inumidito.



BIO ALC-TIVE 11

250ML 

Acqua alcalina di altissima qualità.

INCI

Alkaline water.

CONTIENE

ACQUA ALCALINA

L'acqua alcalina è un'acqua giapponese utilizzata in ambito cosmetico per l'apertura dei canali di membrana, vantando, di conseguenza, proprietà veicolanti. Inoltre, i cluster (raggruppamenti), vengono assorbiti dai tessuti profondi con un effetto estremamente idratante.

MODI D'USO

Vaporizzare sulla zona da trattare e NON portare ad assorbimento.



FIALA DRAIN SYSTEM

30ML 

Fiala attiva specifica a base di peptidi ad uso professionale. Grazie ai principi attivi di cui si compone, tra cui la Caffeina, la Carnitina e l'Acetyl tetrapeptide-5, è in grado di contrastare la ritenzione di liquidi ed eliminare le tossine.

INCI

Aqua, Propylene glycol, Glycerin, Acetyl tetrapeptide-5, Caffeine, Carnitine, Xanthan gum, Polysorbate 20, Phenoxyethanol, Benzyl alcohol, Butylene glycol, Sodium benzoate, Sodium gluconate, Ethylhexylglycerin, Benzoic acid, Sorbic acid.

CONTIENE

ACETYL TETRAPEPTIDE-5

Peptide composto da 4 amminoacidi, in grado di contrastare il processo di glicazione, ovvero una reazione chimica non enzimatica complessa che avviene tra zuccheri e proteine, che causa delle glico-tossine (ages), responsabili del degrado di proteine quali il collagene e l'elastina, favorendo la rigidità del connettivo, la mancanza di elasticità e l'accumulo di liquidi nei tessuti. Utilizzato in ambito cosmetico per le proprietà drenanti; in grado di combattere la ritenzione idrica, il gonfiore, migliorare l'elasticità cutanea e l'idratazione.

CAFFEINA

La caffeina è un alcaloide che può essere estratto da svariate piante e alimenti, come il caffè, il cioccolato, la coca cola, il mate e il te verde. A livello cosmetico possiede spiccate proprietà antinfiammatorie, antiossidanti, lipolitiche ed è in grado di contrastare i pannicoli adiposi e gli inestetismi della cellulite.

CARNITINA

La carnitina è un derivato, il cui utilizzo è fondamentale se vogliamo contrastare le adiposità e gli inestetismi della cellulite perché grazie alla trasformazione dell'energia e al successivo consumo, abbiamo la riduzione delle adiposità.

MODI D'USO

Portare a completo assorbimento con veicolatore transdermico o manualmente per 20 minuti.



FIALA FAT SYSTEM

30ML 

Fiala attiva specifica a base di peptidi ad uso professionale. Grazie ai principi attivi di cui si compone, tra cui la Caffaina, l'Alga Rossa, il Liporeductyl e il Tetrapeptide-1 è in grado di contrastare gli accumuli adiposi e gli inestetismi della cellulite.

INCI

Aqua, Propylene glycol, Glycerin, Tripeptide-1, Lecithin, Caffeine, Ruscus aculeatus root extract, Carnitine, Escin, Xanthan gum, Hedera helix extract, TEA-Hydroiodide, Carrageenan, Silica, Polysorbate 20, Phenoxyethanol, Benzyl alcohol, Sodium benzoate, Sodium gluconate, Butylene glycol, Ethylhexylglycerin, Caprylyl glycol, Potassium sorbate, Benzoic acid, Sorbic acid.

CONTIENE

LIPOREDUCTYL

Il liporeductyl è un mix di attivi lipolitici in liposomi utilizzato per ottenere un'azione lipolitica sugli accumuli adiposi, per un'azione veno-tonica per il microcircolo e per contrastare e prevenire l'insorgenza della cellulite.

TRIPLEPTIDE-1

Il Palmitoyl Tripeptide-1 è un peptide segnale composto da tre amminoacidi in grado di stimolare la produzione di collagene, apportando maggiore tonicità e compattezza ai tessuti.

ALGA ROSSA

L'alga rossa o Rhodophyta la troviamo nella formulazione di prodotti cosmetici destinanti al rimodellamento e allo scioglimento dell'adipe, in quanto vanta proprietà lipolitiche, drenanti ed è in grado di contrastare gli inestetismi della cellulite, grazie alla ricchezza di iodio e sali minerali preziosi.

CAFFEINA

La caffeina è un alcaloide che può essere estratto da svariate piante e alimenti, come il caffè, il cioccolato, la coca cola, il mate e il te verde. A livello cosmetico possiede spiccate proprietà antinfiammatorie, antiossidanti, lipolitiche ed è in grado di contrastare i pannicoli adiposi e gli inestetismi della cellulite.

ESTRATTO DI RUSCO

L'estratto di rusco, conosciuto anche come pungitopo è ottimo per la protezione dei vasi sanguigni, del microcircolo, è un ottimo antinfiammatorio e lenitivo.

MODI D'USO

Portare a completo assorbimento con veicolatore transdermico o manualmente per 20 minuti.



FIALA SCULPT SYSTEM

30ML 

Fiala attiva specifica a base di peptidi ad uso professionale. Grazie ai principi attivi di cui si compone, tra cui l'Hexapeptide-14, la Lisina, la Prolina e la Glicina, è in grado di donare turgore, compattezza e tonicità ai tessuti.

INCI

Aqua, Propylene glycol, Glycerin, Palmitoyl hexapeptide-14, Lycium barbarum Fruit Extract, Lysine, Proline, Glycine, Xanthan gum, Polysorbate 20, Phenoxyethanol, Benzyl alcohol, Sodium benzoate, Sodium gluconate, Butylene glycol, Ethylhexylglycerin, Ethoxydiglycol, Benzoic acid, Sorbic acid.

CONTIENE

PALMITOYL HEXAPEPTIDE-14

È un peptide di segnale, che è in grado di stimolare la migrazione delle cellule e di stimolare la produzione di collagene da parte dei fibroblasti. Vanta importanti proprietà anti age, con riduzione anche delle rughe più profonde.

PROLINA

La prolina è un amminoacido non essenziale, coinvolto nella produzione del collagene. Molto utilizzata nei cosmetici grazie alle sue proprietà idratanti, lenitive, nutrienti, rigeneranti, tonificanti e compattanti.

LISINA

La lisina è uno dei 9 amminoacidi essenziali coinvolto nella produzione del collagene. Grazie alla sua composizione, vanta proprietà idratanti, riparatrici, tonificanti e cd elasticizzanti.

GLICINA

La glicina è il più piccolo tra i 20 amminoacidi che costituiscono le proteine, nonché il maggiormente presente nella composizione del collagene. Svolge un ruolo essenziale nella sintesi proteica del collagene e vanta proprietà riparatrici e idratanti.

MODI D'USO

Portare a completo assorbimento con veicolatore transdermico o manualmente per 20 minuti.



ACTIVATOR DRAIN SYSTEM

200ML 

Gel corpo attivo dal potere drenante ad uso professionale. Grazie ai principi attivi di cui si compone garantisce trattamenti performanti e duraturi.

INCI

Aqua, Propylene glycol, Glycerin, Caffeine, Carnitine, Xanthan gum, Polysorbate 20, Phenoxyethanol, Benzyl alcohol, Sodium Acrylate/sodium acryloyldimethyl taurate copolymer, Sodium gluconate, Sodium benzoate, Isohexadecane Polysorbate 80, Ethylhexylglycerin, Butylene glycol, Benzoic acid, Sorbic acid, Parfum.

CONTIENE

CAFFEINA

La caffeina è un alcaloide che può essere estratto da svariate piante e alimenti, come il caffè, il cioccolato, la coca cola, il mate e il te verde. A livello cosmetico possiede spiccate proprietà antinfiammatorie, antiossidanti, lipolitiche ed è in grado di contrastare i pannicoli adiposi e gli inestetismi della cellulite.

CARNITINA

La carnitina è un derivato, il cui utilizzo è fondamentale se vogliamo contrastare le adiposità e gli inestetismi della cellulite perché grazie alla trasformazione dell'energia e al successivo consumo, abbiamo la riduzione delle adiposità.

MODI D'USO

Massaggiare il prodotto con movimenti circolari e lineari fino a completo assorbimento.



ACTIVATOR FAT SYSTEM

200ML 

Gel corpo attivo dal potere lipolitico ad uso professionale. Grazie ai principi attivi di cui si compone garantisce trattamenti performanti e duraturi.

INCI

Aqua, Propylene glycol, Glycerin, Tripeptide-1, Lecithin, Caffeine, Ruscus aculeatus root extract, Carnitine, Escin, Hedera helix extract, TEA-Hydroiodide, Carrageenan, Silica, Xanthan gum, Polysorbate 20, Phenoxyethanol, Benzyl alcohol, Sodium acrylate/sodium acryloyldimethyl Taurate copolymer, Sodium benzoate, Sodium gluconate, Isohexadecane, Polysorbate 80, Ethylhexylglycerin, Benzoic acid, Butylene glycol, Sorbic Acid, Caprylyl glycol, Potassium sorbate, Parfum.

CONTIENE

TRIPLEPTIDE-1

Il Palmitoyl Tripeptide-1 è un peptide segnale composto da tre amminoacidi in grado di stimolare la produzione di collagene, apportando maggiore tonicità e compattezza ai tessuti.

CAFFEINA

La caffeina è un alcaloide che può essere estratto da svariate piante e alimenti, come il caffè, il cioccolato, la coca cola, il mate e il te verde. A livello cosmetico possiede spiccate proprietà antinfiammatorie, antiossidanti, lipolitiche ed è in grado di contrastare i pannicoli adiposi e gli inestetismi della cellulite.

CARNITINA

La carnitina è un derivato, il cui utilizzo è fondamentale se vogliamo contrastare le adiposità e gli inestetismi della cellulite perché grazie alla trasformazione dell'energia e al successivo consumo, abbiamo la riduzione delle adiposità.

LECITINA

La lecitina di soia è uno degli attivi maggiormente utilizzati in ambito cosmetico in quanto ricco di omega 3 e omega 6. Vanta proprietà nutrienti, idranti e ristrutturanti.

ESTRATTO DI RUSCO

L'estratto di rusco, conosciuto anche come pungitopo è una pianta mediterranea con svariate proprietà cosmetiche, soprattutto protettive dei vasi. È ottimo per la protezione dei vasi sanguigni, del microcircolo, è un ottimo antinfiammatorio e lenitivo.

MODI D'USO

Massaggiare il prodotto con movimenti circolari e lineari fino a completo assorbimento.



ACTIVATOR SCULPT SYSTEM

200ML

Gel corpo attivo dal potere rassodante ad uso professionale. Grazie ai principi attivi di cui si compone. Garantisce trattamenti performanti e duraturi.

INCI

Aqua, Propylene glycol, Glycerin, Palmitoyl hexapeptide-14, Lycium barbarum Fruit Extract, Lysine, Proline, Glycine, Xanthan gum, Polysorbate 20, Phenoxyethanol, Benzyl alcohol, Sodium acrylate/sodium acryloyldimethyl taurate copolymer, Sodium benzoate, Sodium gluconate, Isohexadecane, Polysorbate 80, Ethylhexylglycerin, Benzoic acid, Butylene glycol, Sorbic acid, Ethoxydiglycol, Parfum.

CONTIENE

PALMITOYL HEXAPEPTIDE-14

È un peptide di segnale, che è in grado di stimolare la migrazione delle cellule e di stimolare la produzione di collagene da parte dei fibroblasti. Vanta importanti proprietà anti age, con riduzione anche delle rughe più profonde.

LISINA

La lisina è uno dei 9 amminoacidi essenziali coinvolto nella produzione del collagene. Grazie alla sua composizione, vanta proprietà idratanti, riparatrici, tonificanti e cd elasticizzanti.

PROLINA

La prolina è un amminoacido non essenziale, coinvolto nella produzione del collagene. Molto utilizzata nei cosmetici grazie alle sue proprietà idratanti, lenitive, nutrienti, rigeneranti, tonificanti e compattanti.

ESTRATTO DI BACCHE DI GOJI

Le Bacche di Goji appartengono alla famiglia dei frutti rossi, i quali, sappiamo avere grandi potenzialità sulla circolazione sanguigna. Questa bacca è ricca di vitamine A e C, dalle proprietà antiossidanti, in grado di proteggere l'organismo. Inoltre, vanta proprietà antinfiammatorie, lenitive, protettive e idratanti.

MODI D'USO

Massaggiare il prodotto con movimenti circolari e lineari fino a completo assorbimento.



ACTIVE SOFT CALK

5KG



Calco composto di Calcio Solfato, un minerale che miscelato all'acqua permette di eseguire trattamenti estetici performanti. Il calco favorisce, in primis, una maggiore penetrazione degli attivi precedentemente applicati. Inoltre, grazie alle potenzialità dei minerali, favorisce il drenaggio dei liquidi e permette il rimodellamento della silhouette.

INCI

Calcium sulfate.

CONTIENE

CALCIO SOLFATO

Il calcio solfato è un minerale naturale ottenuto dai sali di calcio e dall'acido solforico, che si presenta come una polvere fine, inodore e bianca. Il calcio solfato associato all'acqua, si secca e vanta, in primis, proprietà occlusive, in grado di favorire la penetrazione degli attivi applicati precedentemente; ma anche proprietà rimodellanti e drenanti.

MODI D'USO

Applicare con un pennello nelle zone da trattare e lasciare in posa per 15 minuti. Procedere poi, rimuovendo la tutina ed eventualmente completare con un pannello per eliminare i residui.



ACTIVE SALT WATER

5L



Acqua salina per l'attivazione di Active Soft Calk.

INCI

Aqua, Sodium chloride, Glycerin, Magnesium sulfate, Betaine, Maris sal, Sodium gluconate, Lactic acid, Polysorbate 20, Sodium Benzotriazolyl butylphenol sulfonate, Buteth-3, Tributyl citrate, Dehydroacetic acid, CI 42051, Benzyl alcohol, Sodium benzoate, Potassium sorbate.

CONTIENE

Acqua ultra salinizzata.

MODI D'USO

Mescolare ad Active Soft Calk fino ad ottenere un composto cremoso e uniforme.

SPECIFICA

Creme corpo specifiche in grado di soddisfare qualsiasi esigenza grazie agli attivi di cui si compongono.

L'applicazione quotidiana di una crema specifica è essenziale nella risoluzione di un inestetismo.



PHYTO SCULPT SYSTEM

250ML 

Crema/lozione corpo dal potere rassodante ad uso professionale e continuativo di autocura. Grazie ai principi attivi di cui si compone garantisce risultati ottimali su tutte le tipologie di pelli.

INCI

Aqua, Isoamyl caprylate, Ethylhexyl palmitate, Glycerin, Glyceryl stearate SE, Cyclopentasiloxane, Simmondsia chinensis oil, Persea gratissima oil, Cocos nucifera oil, Panax ginseng root extract, Echinacea angustifolia extract, Aesculus hypocastanum extract, Fructooligosaccharides, Prunus amigdalus dulcis oil, Arachidyl alcohol, Behenyl alcohol, Arachidyl glucoside, Butyrospermum parkii butter, Lycium barbatum extract, Aloe barbadensis leaf extract, Tocopheryl acetate, Retinyl palmitate, Xanthan gum, Glyceryl undecylenate, Glyceryl caprylate, Stearic acid, Benzyl alcohol, Dehydroacetic acid, Citric acid, Linalool, Hexyl cinnamal, Parfum.

CONTIENE

OLIO DI JOJOBA, OLIO DI AVOGADO, OLIO DI COCCO

Mix di olii con spiccate proprietà idratanti, nutrienti, lenitive ed antiossidanti.

ESTRATTO DI GINSENG

La radice di ginseng, dalla quale si ottiene l'estratto si compone di vitamine, sali minerali, amminoacidi, polisaccaridi e saponine triterpeniche. Vanta proprietà stimolanti, rassodanti e tonificanti. Inoltre, è un ottimo antiossidante grazie ai ginsenosidi, ottimi contro i radicali liberi.

ESTRATTO DI IPPOCASTANO

I semi e la corteccia dell'ippocastano contengono saponine, glucosidi, cumarinici, amidi e grassi insaturi. Vanta proprietà stimolanti della circolazione.

ESTRATTO DI ECHINACEA

La radice dell'echinacea contiene polisaccaridi che conferiscono alla pianta proprietà immunostimolanti per la difesa dell'organismo nei confronti di agenti patogeni.

ESTRATTO DI GOJI BERRY

Il Goji Berry si rende molto utile per la salute generale ed il benessere, avendo un elevato potere nei confronti dei radicali liberi, come antiossidante ed essendo ricco di nutrienti, quali omega 3 e 6, amminoacidi, minerali fondamentali, vitamine essenziali, polisaccaridi, monosaccaridi e acidi

MODI D'USO

Massaggiare il prodotto con movimenti circolari e lineari fino a completo assorbimento.



ACTIVE FAT SYSTEM

250ML 

Crema/lozione corpo attiva iperemizzante, dall'importante potere lipolitico ad uso professionale e continuativo di autocura. Grazie ai principi attivi di cui si compone garantisce risultati ottimali su tutte le tipologie di pelli.

INCI

Aqua, Isoamyl caprylate, Ethylhexyl palmitate, Glycerin, Glyceryl stearate SE, Cyclopentasiloxane, Simmondsia chinensis oil, Persea gratissima oil, Cocos nucifera oil, Ruscus aculeatus root extract, Paullinia cupana seed extract, Centella asiatica extract, Hedera helix leaf extract, Prunus amigdalus dulcis oil, Caffeine, Carnitine, Ananas sativus extract, Arachidyl alcohol, Behenyl alcohol, Arachidyl glucoside, Butyrospermum parkii butter, Escin, Capsicum annuum fruit extract, Methyl nicotinate, Xanthan gum, Tocopheryl acetate, Glyceryl undecylenate, Glyceryl caprylate, Stearic acid, Benzyl alcohol, Dehydroacetic acid, Citric acid, Linalool, Hexyl cinnamal, Parfum.

CONTIENE

OLIO DI JOJOBA, OLIO DI AVOGADO, OLIO DI COCCO

Mix di olii con spiccate proprietà idratanti, nutrienti, lenitive ed antiossidanti.

ESTRATTO DI RUSCO

L'estratto di rusco, conosciuto anche come pungitopo è una pianta mediterranea con svariate proprietà cosmetiche, soprattutto protettive dei vasi.

È ottimo per la protezione dei vasi sanguigni, del microcircolo, è un ottimo antinfiammatorio e lenitivo.

ESTRATTO DI GUARANA'

I semi di guaranà sono ricchi di guaranina, principio attivo analogo alla caffeina. Questo componente favorisce il rilascio di due ormoni, chiamati adrenalina e noradrenalina, provocando, di conseguenza, la stimolazione del metabolismo corporeo, con, di conseguenza, proprietà lipolitiche e tonificanti.

ESTRATTO DI CENTELLA ASIATICA

La centella è ricca di acidi triterpenici, oli essenziali, flavonoidi, fitosteroli, tannini, sali minerali, zuccheri e soprattutto saponine triterpeniche che le permettono di contrastare in modo intenso gli inestetismi della cellulite.

ESTRATTO DI ANANAS

L'estratto di Ananas Sativus, grazie al manganese, alla vitamina C, al potassio, al rame e al calcio è utilizzato nella formulazione di prodotti cosmetici per il trattamento degli inestetismi della cellulite, in quanto favorisce il drenaggio dei tessuti edematosi e migliora la permeabilità capillare; in quanto vanta proprietà drenanti e antinfiammatorie.

ESTRATTO DI CAPSICO

Il capsico di ricava dalla pianta del peperoncino e vanta proprietà tonificanti, stimolanti e rubefacenti, grazie al richiamo di sangue determinato dal peperoncino.

CAFFEINA

La caffeina è un alcaloide che può essere estratto da svariate piante e alimenti, come il caffè, il cioccolato, la coca cola, il mate e il te verde. A livello cosmetico possiede spiccate proprietà antinfiammatorie, antiossidanti, lipolitiche ed è in grado di contrastare i pannicoli adiposi e gli inestetismi della cellulite.

MODI D'USO

Massaggiare il prodotto con movimenti circolari e lineari fino a completo assorbimento.



PHYTO DRAIN SYSTEM

250ML 

Crema/lozione corpo dal potere drenante ad uso professionale e continuativo di autocura. Grazie ai principi attivi di cui si compone garantisce risultati ottimali su tutte le tipologie di pelli.

INCI

Aqua, Isoamyl caprylate, Ethylhexyl palmitate, Cyclopentasiloxane, Glycerin, Glyceryl stearate SE, Simmondsia chinensis oil, Persea gratissima oil, Cocos nucifera oil, Camellia sinensis leaf extract, Nelumbo nucifera root extract, Ginkgo biloba extract, Zingiber officinale root extract, Caffeine, Arachidyl alcohol, Behenyl alcohol, arachidyl glucoside, Prunus amygdalus dulcis oil, Maris sal, Butyrospermum parkii butter, Piper nigrum extract, Tocopheryl acetate, Escin, Xanthan gum, Glyceryl undecylenate, Glyceryl caprylate, Stearic acid, Benzyl alcohol, Dehydroacetic acid, Citric acid, Linalool, Hexyl cinnamal, Parfum.

CONTIENE

OLIO DI JOJOBA, OLIO DI AVOGADO, OLIO DI COCCO, OLIO DI MANDORLE DOLCI

Mix di olii con spiccate proprietà idratanti, nutrienti, lenitive ed antiossidanti.

CAFFEINA

La caffeina è un alcaloide che può essere estratto da svariate piante e alimenti, come il caffè, il cioccolato, la coca cola, il mate e il te verde. A livello cosmetico possiede spiccate proprietà antinfiammatorie, antiossidanti, lipolitiche ed è in grado di contrastare i pannicoli adiposi e gli inestetismi della cellulite.

SALE

Il sale è una sostanza che si compone per lo più di cloruro di sodio disciolto in acqua marina che si presenta come un solido cristallino incolore con proprietà osmotiche e drenanti. Il sale favorisce l'assorbimento dei liquidi permettendone l'eliminazione, contrastando, così, edemi e contrastando gli inestetismi della cellulite.

ESTRATTO DI THE VERDE

Il the verde vanta proprietà antiossidanti, protettive dei vasi e drenanti. L'estratto è costituito principalmente da polifenoli e basi xantiniche (teofillina), responsabili della spiccata proprietà antiossidante del fitocomplesso e della proprietà di stimolazione del metabolismo basale con successivi lipolisi e drenaggio di liquidi.

ESTRATTO DI FIOR DI LOTO

L'estratto di fiori di loto si ottiene dal fiore e possiede importanti proprietà energizzanti e tonificanti dei tessuti; così come proprietà astringenti e antiossidanti.

ESTRATTO DI GINKGO BILOBA

Il Ginkgo biloba è una pianta originaria dell'asia, della quale si utilizzano le foglie. In quanto l'estratto vanta proprietà antiossidanti, antiage e antinfiammatorie ed è utilizzato per proteggere la pelle dallo stress ossidativo.

MODI D'USO

Massaggiare il prodotto con movimenti circolari e lineari fino a completo assorbimento.



NOURISHING SYSTEM

250ML 

Crema/lozione corpo dal potere nutriente ad uso professionale e continuativo di autocura. Grazie ai principi attivi di cui si compone garantisce risultati ottimali su tutte le tipologie di pelli.

INCI

Aqua, Prunus amygdalus dulcis (sweet almond) oil, Glycerin, Polyglyceryl-3 methylglucose distearate, Olive oil decylesters, Cetearyl alcohol, Ethylhexyl stearate, Simmondsia chinensis (jojoba) seed oil, Phenoxylethanol, Helianthus annuus (Sunflower) seed oil, Sodium lactate, Sodium PCA, Squalene, Sodium dehydroacetate, Linseed acid, Xanthan gum, Parfum [fragrance], Benzoic acid, Allantoin, Chamomilla recutita (Matricaria) flower extract, Sodium chloride, Dehydroacetic acid, Lecithin, Citric acid, Ethylhexylglycerin, Fructose, Glycine, Inositol, Lactic acid, Niacinamide, Urea, Tocopherol, Ascorbyl palmitate, Sodium benzoate.

CONTIENE

OLIO DI JOJOBA, OLIO DI GIRASOLE, OLIO DI MANDORLE DOLCI

Mix di olii con spiccate proprietà idratanti, nutrienti, elasticizzanti, ristrutturanti.

INSAPONIFICABILE DELL'OLIO D'OLIVA

L'insaponificabile d'olivo è un liquido con importante affinità con il sebo cutaneo, caratteristica che gli permette di vantare proprietà emollienti. Inoltre, stimola i processi riparativi di derma ed epidermide con ripristino della barriera epidermica protettiva.

ALLANTOINA

L'allantoina si trova nella pianta Symphytum Officinale, barbabietola da zucchero, aloe vera e camomilla. Vanta proprietà idratanti, lenitive, riepitelizzanti. Ottimo per la protezione della barriera epidermica.

ESTRATTO DI CAMOMILLA

La camomilla si compone di un fitocomplesso di flavonoidi, tra cui l'eupatuletina e la quercimetrina che lo rendono un ottimo miorilassante. È dotata di buone proprietà antinfiammatorie naturali e proprio per questo viene utilizzato come lenitivo, decongestionante, addolcente, calmante per tutte le tipologie di irritazioni del tessuto.

MODI D'USO

Massaggiare il prodotto con movimenti circolari e lineari fino a completo assorbimento.



HYDROSYSTEM

250ML 

Crema/lozione corpo dal potere idratante ad uso professionale e continuativo di autocura. Grazie ai principi attivi di cui si compone garantisce risultati ottimali su tutte le tipologie di pelli, anche le più secche.

INCI

Aqua [Water], Cetearyl alcohol, Dicaprylyl ether, Hydroxypropyl starch phosphate, Sorbitan stearate, Ethylhexyl palmitate, Glyceryl stearate, Iso-propyl myristate, Dicaprylyl carbonate, Gossypium herbaceum (cotton) seed oil, Persea gratissima (Avocado) oil, Glycerin, Phenoxyethanol, Benzyl alcohol, Helianthus annuus (Sunflower) seed oil, Fragaria chiloensis (Strawberry) fruit extract, Melissa officinalis leaf extract, Potassium sorbate, Sodium benzoate, Parfum [Fragrance], Panthenol, Hypericum perforatum (St. John's Wort) flower/leaf/stem extract, Lecithin, Tocopherol, Limonene, Ascorbyl palmitate, Tocopheryl acetate, Citric acid.

CONTIENE

OLIO DI AVOGADO, OLIO DI COTONE, OLIO DI GIRASOLE

Mix di olii con spiccate proprietà idratanti, nutrienti, lenitive ed antiossidanti.

ESTRATTO DI MELISSA

L'estratto di melissa si ottiene dalla distillazione in corrente di vapore delle sue foglie. Per la sua azione antispasmodica, antinfiammatoria e lenitiva è indicata per diverse infiammazioni. Grazie ai polifenoli di cui si compone svolge un'azione di protezione delle cellule contro i danni provocati dai radicali liberi, prevenendo l'invecchiamento precoce della cute.

MODI D'USO

Massaggiare il prodotto con movimenti circolari e lineari fino a completo assorbimento.

TCY

TECHNOLOGY COSMETICS

+ LASER

+ RF

+ ULTRASUONO

+ ENDOMASSAGGIO

LINEA TECHNOLOGY

La nuovissima ed esclusiva linea cosmetica dedicata alle apparecchiature che permette di rendere le sedute, dei veri e propri trattamenti. Non perdere l'occasione per valorizzare i tuoi risultati.



LASER CLEANSING MOUSSE

200ML 

Detergente viso corpo per la detersione della zona da trattare pre-trattamento di epilazione laser.

INCI

Aqua, Sodium Coco-Sulfate, Glycerin, Cocamidopropyl betaine, Lauryl glucoside, Coco-glucoside, Aloe barbadensis leaf juice powder, Sodium hyaluronate, Fructooligosaccharides, Betaine, Xylitol, Lactic acid, Xanthan gum, Phenoxyethanol, Benzyl alcohol, Glyceryl oleate, Sodium benzoate, Sodium gluconate, Ethylhexylglycerin, Citric acid, Parfum.

CONTIENE

XILITOLO

Lo xilitolo è una molecola igroscopica e umettante con proprietà idratanti e antibatteriche

BETAINA

La betaina è un amminoacido molto diffuso in natura, che si ottiene dalla barbabietola da zucchero e viene utilizzata per le sue proprietà antinfiammatorie e nutrienti.

FRUTTO OLIGO-SACCARIDI

I frutto oligo-saccaridi sono fibre solubili presenti in vari frutti, verdure e piante di utilizzo comune. Molto utilizzati in ambito cosmetico per le sue proprietà idratanti intense.

ACIDO IALURONICO

L'acido ialuronico è un glicosaminoglicano già presente nel corpo umano. L'acido ialuronico, trattenendo e assorbendo umidità è in grado di lavorare su due livelli cutanei: in profondità restituisce nuovamente volume alla pelle rendendola compatta; mentre lo strato superficiale della cute risulta elastica ed idratata.

MODI D'USO

Massaggiare sulla zona da trattare e rimuovere con un panno inumidito.



LASER GEL TECH

1000ML 

Gel tecnico a base acquosa da utilizzare come mezzo di interposizione e supporto nei trattamenti tecnici eseguiti con macchinari.

INCI

Aqua, Glycerin, Betaine, Xanthan gum, Carbomer, Polysorbate 20, Phenoxyethanol, Benzyl alcohol, Sodium benzoate, Chlorphenesin, Sodium gluconate, Sodium hydroxide, Ethylhexylglycerin.

CONTIENE

GEL BASE

Gel trasparente, incolore ed inodore, utilizzato in ambito cosmetico per la conduzione del raggio laser.

MODI D'USO

Applicare uno strato di gel sulla zona da trattare e non riutilizzare successivamente.



LASER REPAIR LOTION

200ML 

Lozione idratante, nutriente e lenitiva, ottima come post epilazione per lasciare una pelle vellutata e disarrossata.

INCI

Aqua, Isoamyl cocoate, Coco-Caprylate, Ethylhexyl palmitate, Glycerin, Coconut alkanes, Cetearyl olivate, Oryza sativa starch, Glyceryl stearate SE, Cocos nucifera oil, Sorbitan olivate, Prunus amygdalus dulcis oil, Sesamum indicum seed oil, Shorea stenoptera seed butter, Calendula officinalis flower extract, Chamomilla recutita flower extract, Aloe barbadensis leaf juice powder, Glycyrrhetic acid, Xanthan gum, Tocopheryl acetate, Behenyl alcohol, Disodium cetearyl sulfosuccinate, Benzyl alcohol, Coco-caprylate/caprates, Phenoxyethanol, Sodium benzoate, Cetearyl alcohol, Sodium gluconate, Tocopherol, Lactic acid, Ethylhexylglycerin, Dehydroacetic acid, Parfum.

CONTIENE

ALOE VERA BIOLOGICA

L'aloè vera biologica vanta numerosissime proprietà ed è per questo che la troviamo spesso in ambito cosmetico. È una pianta dalle foglie carnosse, dalle quali si estrae un gel denso e trasparente che possiamo trovare in diverse forme dalla bevanda ai cosmetici. Per lo più, vanta proprietà idratanti, lenitive e cicatrizzanti.

CALENDULA BIOLOGICA

La calendula è una delle piante officinali maggiormente utilizzate in quanto possiede importanti proprietà antinfiammatorie e antispasmodiche e lenitive.

ESTRATTO SECCO DI CAMOMILLA

La camomilla è una delle piante più antiche, utilizzate per diverse alterazioni corporee. È una pianta erbacea e aromatica con proprietà lenitive, decongestionanti, addolcenti e calmanti.

OLIO DI SESAMO BIOLOGICO

L'olio di sesamo si ricava dai semi attraverso spremitura a freddo. Si compone di diversi acidi grassi polinsaturi e monoinsaturi e vanta proprietà nutrienti e lenitive.

ACIDO GLICIRRETICO

L'acido glicirretico è un acido triterpenico estratto dalla pianta di liquirizia, che vanta proprietà antinfiammatorie e antiossidanti.

VITAMINA E

La vitamina E è un nutriente essenziale per la pelle in quanto ha un'importantissima capacità antiossidante, quindi di protezione nei confronti dei radicali liberi.

MODI D'USO

Vaporizzare sulla zona trattata e portare ad assorbimento.



EMULSION TECH BODY & FACE

200ML 

Crema fluida conduttrice con leggera profumazione per l'utilizzo dell'apparecchiatura di Radiofrequenza.

INCI

Aqua, Hydrogenated polydecene, Ethylhexyl palmitate, Glycerin, Coconut alkanes, Dimethicone, Behenyl alcohol, Steareth-2, Steareth-21, Prunus amygdalus dulcis oil, Simmondsia chinensis seed oil, Triticum vulgare germ oil, Xanthan gum, Tocopherol, Benzyl alcohol, Coco-caprylate/caprates, Sodium gluconate, Sodium dehydroacetate, Citric acid, Parfum.

CONTIENE

OLIO DI MANDORLE

L'olio di mandorle dolci è ottenuto dalla spremitura a freddo del nocciolo, ottimo nei confronti di scottature e secchezza. Vanta proprietà nutrienti, idratanti e lenitive.

Crema siliconica

Crema conduttiva per il trattamento di radiofrequenza

LEGGERA PROFUMAZIONE

MODI D'USO

Applicare uno strato (non troppo sottile) sulla zona da trattare e lavorare con la radiofrequenza.

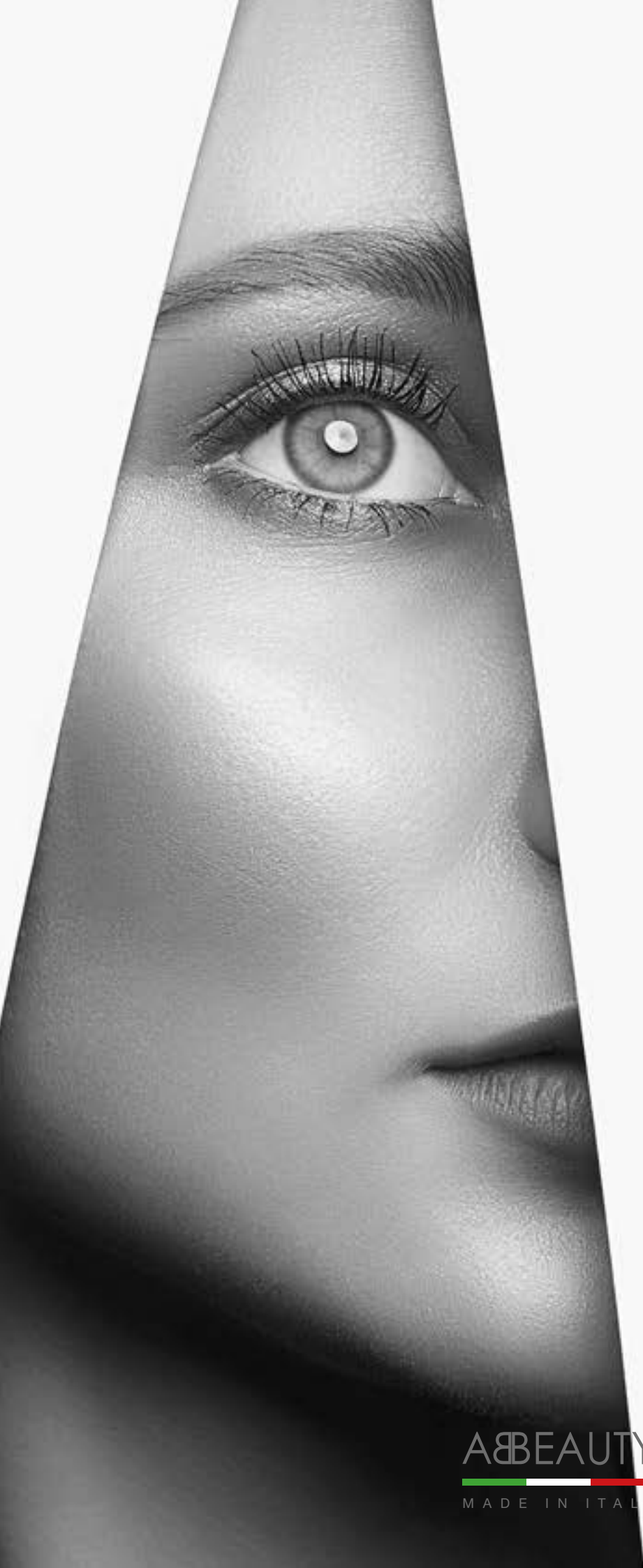
AB BEAUTY S.R.L.S

V.LO CIECO SAN PIETRO INCARNARIO, 7
37121 VERONA (VR)

P. IVA E C.F. IT04274080235
REA NR: VR-406908

ABBEAUTY

MADE IN ITALY



YU3EABBA
MADE IN ITALY